

ard collezioni



# creative ard sand

Finitura decorativa all'acqua  
ad effetto metallo sabbato



linea  
*Creative*

# creative ard sand

Finitura decorativa all'acqua ad effetto metallo sabbato

*Water based sandy metallic decorative finish*



applicare **creative fondo 0.073**.  
*apply creative fondo 0.073.*



applicare 1° strato di **creative ard sand gold**  
*apply the first layer of creative ard sand gold*



applicare 2° strato di **creative ard sand gold**  
*apply the second layer of creative ard sand gold*



## creative ard sand sabbia gold - sand gold



applicare **creative fondo 0.073**.  
*apply creative fondo 0.073.*



applicare 1° strato di **creative ard sand silver**  
*apply the first layer of creative ard sand silver*



applicare 2° strato di **creative ard sand silver**  
*apply the second layer of creative ard sand silver*



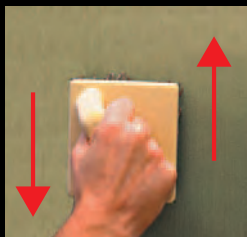
## creative ard sand sabbia silver - sand silver



applicare **creative fondo 0.073**.  
*apply creative fondo 0.073.*



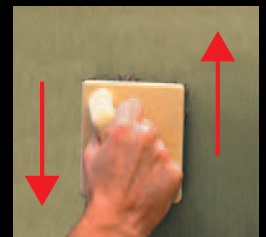
applicare 1° strato di **creative ard sand gold o silver**  
*apply a layer of creative ard sand gold or silver*



creare delle striature verso una direzione con l'apposita spazzola  
*create some brush marks in one direction with the specific brush*



applicare un 2° strato di **creative ard sand gold o silver**  
*apply the second layer of creative ard sand gold or silver*



ricreare delle striature con l'apposita spazzola  
*recreate some brush marks with the specific brush*

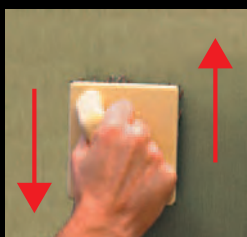
## creative ard sand rigato - scuffed effect



applicare **creative fondo 0.073**.  
*apply creative fondo 0.073.*



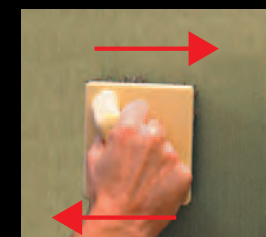
applicare 1° strato di **creative ard sand gold o silver**  
*apply a layer of creative ard sand gold or silver*



creare delle striature verso una direzione con l'apposita spazzola  
*create some brush marks in one direction with the specific brush*

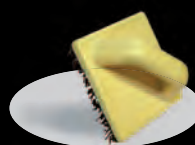


applicare un 2° strato di **creative ard sand gold o silver**  
*apply the second layer of creative ard sand gold or silver*



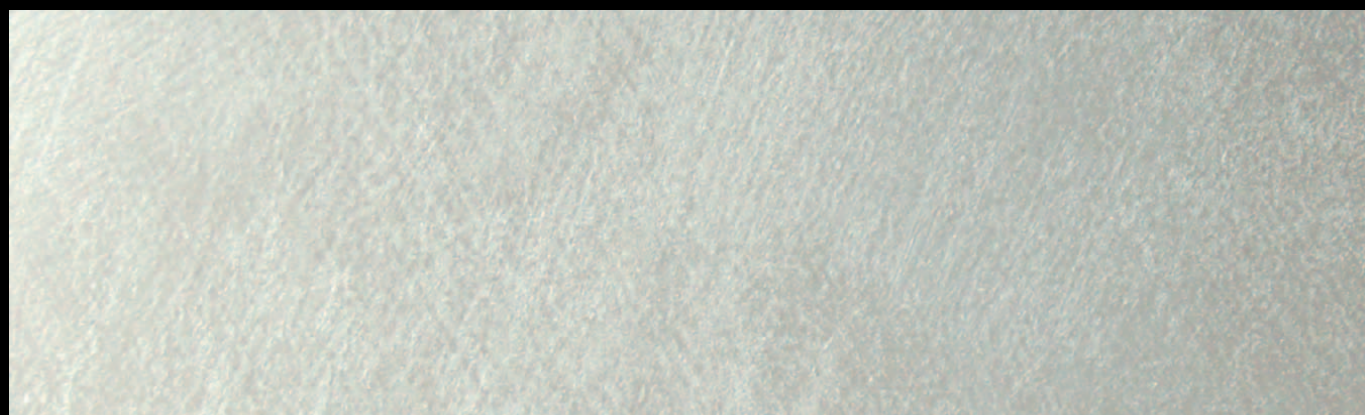
ricreare delle striature nel verso opposto con l'apposita spazzola  
*recreate some brush marks in the opposite direction with the specific brush*

## creative ard sand denim - denim effect





**creative ard sand sabbia gold 0.710.0400**



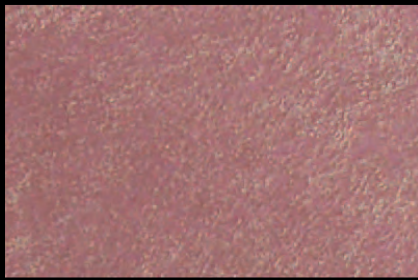
**creative ard sand sabbia silver 0.710.0200**



**creative ard sand rigato gold 0.710.0400**



**creative ard sand denim gold 0.710.0400**



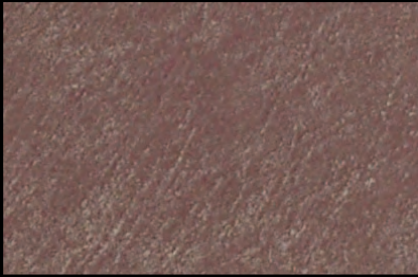
6311



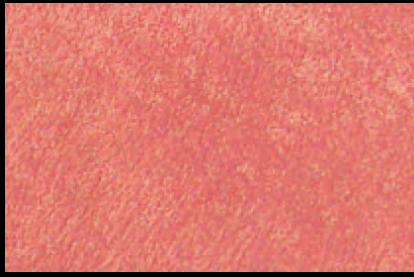
4155



4286



6197



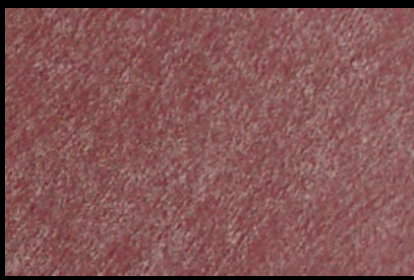
4317



4408



6236



6300



6224



5304

**creative ard sand**  
**SILVER**  
0.710.0200



5442



5272



5290



5306



2396

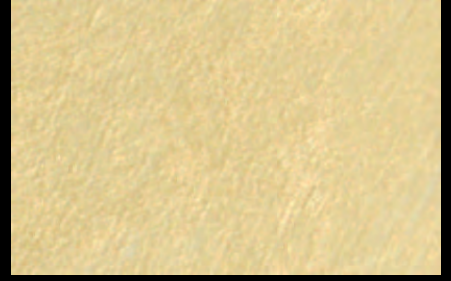
Per la naturale variabilità che deriva dalle diverse tecniche applicative, queste tinte non costituiscono un riferimento esatto, quindi la Nostra Società non si assume alcuna responsabilità in ordine ai risultati.



4156



4248



4307



4445



4181



4299



6217



6414



6249



5336



2241



5439



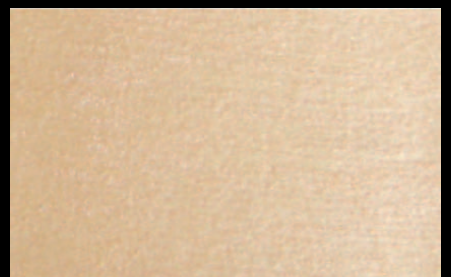
3194



2199



2314



2427



3345



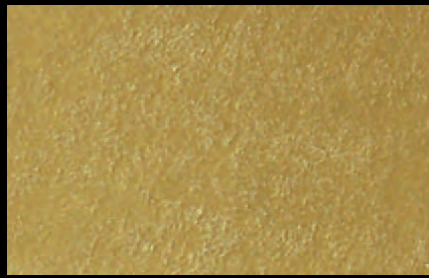
3200



7305



3354



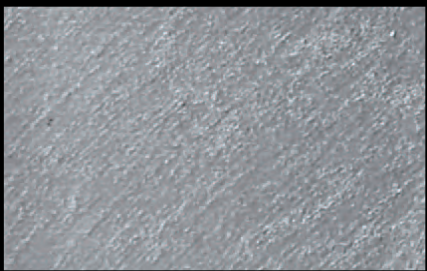
3229



6195



7336



9328



9235



4348



9247



2425



2379



2192



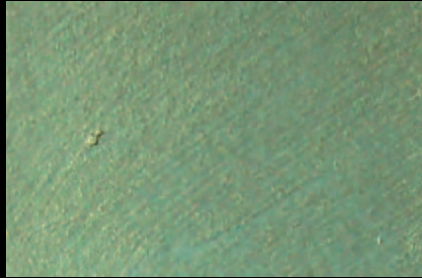
2233



1193



7310



7414



8275



**creative ard sand**  
**GOLD**  
0.710.0400



8304



7435



7329



7393



7452



8435



7441



7308



8429



2194



2377



8303

Different applicative techniques may result in a natural variation in the final hues. Therefore, these hues are for reference only and we are not responsible for the final result.

# creative ard sand

Finitura decorativa all'acqua ad effetto metallo sabbato

*Water based sandy metallic decorative finish*

## Modalità di applicazione

### creative ard sand Finitura decorativa all'acqua ad effetto metallo sabbato



#### PREPARAZIONE DEL FONDO

- Per la preparazione del supporto utilizzare **creative fondo** 0.073.

#### FINITURA

• **effetto sabbia**; dopo aver atteso l'asciugatura del fondo, procedere alla stesura con pennello di **creative ard sand** non diluito cercando di uniformare il prodotto sulla superficie.

Dopo circa 4 ore procedere con l'applicazione della 2° mano, ripetendo la tecnica utilizzata per la 1° mano.

• **effetto rigato**; dopo aver atteso l'asciugatura del fondo, procedere alla stesura con rullo di **creative ard sand** non diluito cercando di uniformare il prodotto sulla superficie e rifinirlo con la spazzola creando l'effetto rigato nel verso desiderato.

Dopo circa 4 ore procedere con l'applicazione della 2° mano, ripetendo la tecnica utilizzata per la 1° mano.

• **effetto denim**; dopo aver atteso l'asciugatura del fondo, procedere alla stesura con rullo di **creative ard sand** non diluito cercando di uniformare il prodotto sulla superficie e rifinirlo con la spazzola creando l'effetto rigato nel verso desiderato.

Dopo circa 4 ore procedere con l'applicazione della 2° mano, ripetendo la tecnica utilizzata per la 1° mano ma rifinandolo con la spazzola perpendicolarmente al verso precedente.



pronto all'uso



circa 9 m²/l



famiglia 11 · classe A  
Scheda Tecnica n° 131



intervallo tra i due strati 4 h

## Applications

### creative ard sand Water based sandy metallic decorative finish



#### PREPARATION OF THE SUBSTRATE

- Prepare the substrate by using **creative fondo** 0.073.

#### FINISH

• **sand effect**; allow the primer to dry, use a brush to apply a uniform layer of ready **creative ard sand**. Allow approx 4 hrs apply the second hand following the technique employed for the first.

• **scuffed effect**; allow the primer to dry, apply a uniform layer of ready **creative ard sand** using a roller.

Use a brush to create the scuffed effect finish in the desired direction. Allow approx 4 hrs apply the second hand following the technique employed for the first.

• **denim effect**; allow the primer to dry, apply a uniform layer of ready **creative ard sand** using a roller.

Use a brush to create the scuffed effect finish in the desired direction.

Allow approx 4 hrs apply the second hand following the technique employed for the first & finish by holding the brush perpendicular to the direction of the previous brush stroke.



use neat



approx 9 m²/l



family N° 11 · class A  
TDS N° 131



4 h interval between layers

**ard · f.lli raccanello s.p.a.**  
**industria vernici e smalti**

1<sup>a</sup> Strada, 13 · Z.I. Nord · 35129 PADOVA (Italy)  
Tel. +39 049 80 600 00 · Fax +39 049 77 37 49  
[www.ard-raccanello.it](http://www.ard-raccanello.it)  
[ardspa@ard-raccanello.it](mailto:ardspa@ard-raccanello.it)  
[pubblicita@ard-raccanello.it](mailto:pubblicita@ard-raccanello.it)

