



# LISTINO/CATALOGO ARDCOAT SYSTEM

EDIZIONE FEBBRAIO 2025





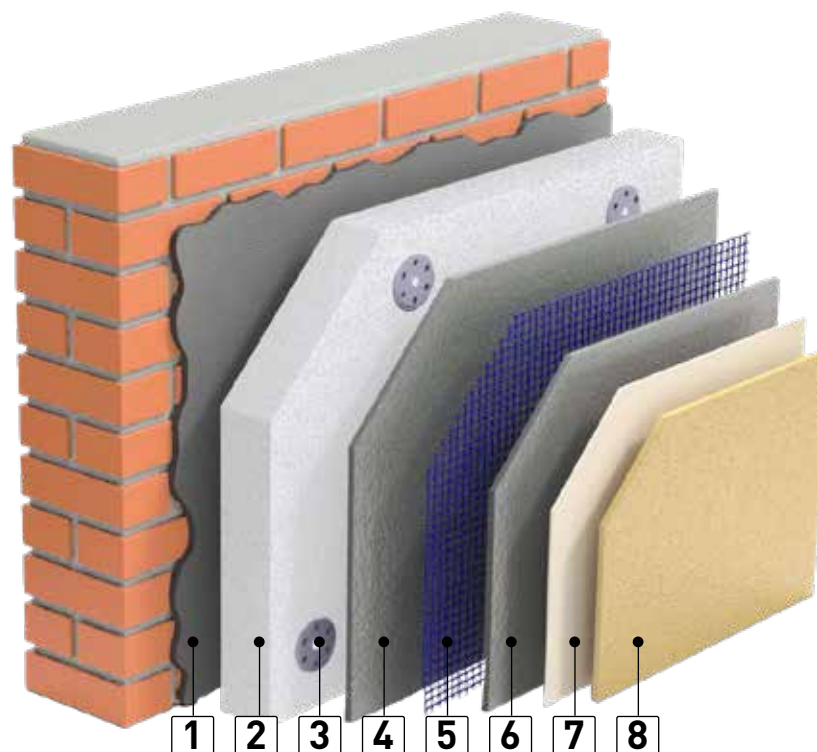
## ARDCOAT SYSTEM, il sistema composito di isolamento termico di ARD

Il sistema a cappotto Ardcoat System è una soluzione che, nelle stagioni più fredde, produce un sensibile aumento della temperatura superficiale interna, mantenendo così asciutte le pareti ed eliminando i presupposti per la proliferazione di funghi e muffe. Ovviamente, consente un maggior isolamento termico anche durante i mesi più caldi, riducendo le eventuali spese di raffrescamento.

L'isolamento realizzato sulla superficie esterna impedisce di fatto qualsiasi condensazione ed il corretto dimensionamento della permeabilità al vapore acqueo dei prodotti di finitura consente di stabilire un ideale equilibrio igrometrico con l'ambiente esterno.

Una muratura è tipicamente costituita da materiali caratterizzati da un diverso coefficiente di dilatazione termica lineare (laterizi, intonaci, getti in calcestruzzo, ferri di armatura ecc.). Le escursioni termiche giornaliere producono deformazioni differenziate che, nel tempo, originano i ben noti problemi di fessurazione e cavillatura. Una parete isolata dall'esterno è termicamente più stabile perché, grazie alla sua inerzia termica, sarà soggetta ad escursioni di temperatura assai più contenute.

### ARDCOAT SYSTEM: come si compongono



1. **Ardcoat** adesivi rasanti per sistemi di isolamento termico a cappotto.
2. Pannelli isolanti marcati **CE** e **CAM** in **EPS**, **EPS con Grafite**, **Lana di Roccia**, **Stiferite**, **Sughero**, **Aerogel**, **Resina Fenolica**.
3. **Tasselli di fissaggio** in PP a percussione o ad avvitamento con chiodo in acciaio o nylon, **conformi ai requisiti della linea guida ETAG 014** e accessori vari.
4. **Ardcoat** adesivi rasanti per sistemi di isolamento termico a cappotto **conformi alla linea guida EAD 040083-00-0404**.
5. **Reti in fibra di vetro conformi alla linea guida EAD 040083-00-0404**.
6. **Ardcoat** adesivi rasanti per sistemi di isolamento termico a cappotto **conformi alla linea guida EAD 040083-00-0404**.
7. **Fondi pigmentati ARD** di varie tipologie e granulometrie in tinta con la finitura.
8. **Rivestimenti colorati ARD** a marcatura CE **secondo norma EN 15824** in varie tipologie e granulometrie.

## ATTESTATO DI ASSICURAZIONE

Consapevoli dell'elevata affidabilità dei suoi prodotti, della meticolosità dei controlli e delle competenze di cantiere, **ARD** offre una garanzia aggiuntiva con particolari tutele in grado di assicurare anche il lavoro svolto dall'applicatore. Frutto della collaborazione con la compagnia assicuratrice Generali Italia S.p.A., proponiamo all'utente un certificato di garanzia per il risarcimento delle spese di rifacimento o riparazione, e per danni derivanti da vizi o difetti dei materiali che compongono il sistema a cappotto. La polizza di assicurazione copre anche le spese del ponteggio e della posa in opera. L'attestato di assicurazione è un importante supporto che la nostra azienda offre per affrontare con maggiore sicurezza un mercato in continua evoluzione.

**Il periodo massimo di validità della copertura assicurativa è di anni 10.**

L'attestato di assicurazione viene rilasciato in forma gratuita; a titolo di rimborso delle spese amministrative, si richiede un piccolo contributo forfettario.



## LA GAMMA CROMATICA

La collezione per esterni Tinte d'Italia costituisce il riferimento per i nostri sistemi tintometrici e riporta sul retro di ogni strip le indicazioni sulla loro idoneità al sistema a cappotto. Per evitare fenomeni di degrado causati dal surriscaldamento della superficie per irraggiamento solare, occorre selezionare solo tinte di finitura indicate come idonee. Tuttavia per tinte scure è possibile, tramite i nostri distributori, contattare il laboratorio ard per valutare la possibilità di produrre un rivestimento a campione in grado di garantire la durabilità.



		ISCHIA				
		21	22	23	24	25
SRI		79	40	31	29	28
CAPPOTTO ETICS		<input checked="" type="checkbox"/>	<input checked="" type="checkbox"/>	<input checked="" type="checkbox"/>	<input type="checkbox"/>	<input type="checkbox"/>
FONDO PRIMER						
SERIE	% variazione costo					
QUARZI						
0.550.		10	20	20	20	20
0.551.		10				
0.553.		0	10	10	10	10
0.604.		10				
0.607.		10	30	30	30	30
0.608.		10	40	40	30	30
RIV. MURALI THICK COATINGS						

## CERTIFICAZIONE ETA v.02 DEL 01/08/2023

L'offerta certificata di **Ardcoat System** si arricchisce.

La revisione dell'**ETA (European Technical Assessment) 17/0640** di ARD Racanello secondo **EAD (European Assessment Document) 040083-00-0404** ha infatti previsto l'inserimento di nuovi articoli per quanto concerne il kit certificato.

Il **Sistema Certificato Ardcoat System** da oggi è composto pertanto da:

- Adesivo rasante **Ardcoat C8**;
- **Rete in fibra di vetro** da 150 gr/m<sup>2</sup>;
- 3 diverse tipologie di pannelli in EPS Bianco, di cui una CAM;
- 2 diverse tipologie di pannelli in EPS con grafite, di cui una CAM;
- Primer pigmentato: **Rasante a Pennello**;
- 2 finiture acril-silossaniche: **Intonaclima 1,2 mm** e la nuova grana a sistema **Intonaclima 1,5 mm**;
- 1 finitura elastomerica: **Ardelast Intonachino 1,2 mm**;
- 7 differenti tipologie di tasselli di fissaggio.

Inoltre, da oggi il **KIT Ardcoat System** è certificato anche per quanto riguarda la reazione al fuoco secondo **EN 13501-1**, con prestazione dichiarata **B-s2,d0**



**v.02 DEL 01/08/2023**



## ADESIVI RASANTI LINEA ARDCOAT

### Ardcoat S8

Adesivo rasante siliceo per sistemi di isolamento termico a cappotto,

**Conforme ai requisiti della guida tecnica europea EAD 040083-00-0404.**

Reazione al fuoco: Euroclasse A1

**m<sup>2</sup>/kg** collante: circa 3-5 kg/m<sup>2</sup>  
 rasante: circa 4 kg/m<sup>2</sup>  
 per 3 mm di spessore



25 kg di prodotto da impastare con 6,7 litri di acqua

**🕒** sopravverniciabile dopo 5-6 giorni



etichetta certificazione UNI EN 998-1



Codice	Descrizione	Confezione	€/Kg	€/confezione	€/m <sup>2</sup>
1.967.0535 grigio	Ardcoat S8	25 Kg	0,82	20,50	4,10

### Ardcoat C8

Adesivo rasante carbonatico per sistemi di isolamento termico a cappotto,

**Conforme ai requisiti della guida tecnica europea EAD 040083-00-0404.**

Reazione al fuoco: Euroclasse A1

**m<sup>2</sup>/kg** collante: circa 3-5 kg/m<sup>2</sup>  
 rasante: circa 4 kg/m<sup>2</sup>  
 per 3 mm di spessore



25 kg di prodotto da impastare con 6,5 litri di acqua

**🕒** sopravverniciabile dopo 5-6 giorni



etichetta certificazione UNI EN 998-1



**ETA-17/0640**

Codice	Descrizione	Confezione	€/Kg	€/confezione	€/m <sup>2</sup>
1.967.0530 grigio	Ardcoat C8	25 Kg	0,82	20,50	4,10
1.967.0510 bianco			0,88	22,00	4,40

### Ardcoat L10Glass

Adesivo rasante alleggerito con microsfere in vetro espanso per sistemi di isolamento termico a cappotto,

**Conforme ai requisiti della guida tecnica europea EAD 040083-00-0404.**

Reazione al fuoco: Euroclasse A1

**m<sup>2</sup>/kg** collante: circa 3-4 kg/m<sup>2</sup>  
rasante: circa 5,2 kg/m<sup>2</sup>  
per 5 mm di spessore



20 kg di prodotto da impastare con 5,6 litri di acqua



sopraverniciabile dopo 5-6 giorni



etichetta certificazione UNI EN UNI EN 998-1



Codice	Descrizione	Confezione	€/Kg	€/confezione	€/m <sup>2</sup>
1.967.0610 bianco	Ardcoat L10Glass	20 Kg	1,16	23,20	5,80

### Ardcoat L10 EPS

Adesivo rasante alleggerito con microsfere di EPS per sistemi di isolamento termico a cappotto,

**Conforme ai requisiti della guida tecnica europea EAD 040083-00-0404.**

Reazione al fuoco: Euroclasse A1

**m<sup>2</sup>/kg** collante: circa 3 kg/m<sup>2</sup>  
rasante: circa 3 kg/m<sup>2</sup>  
per 3 mm di spessore



20 kg di prodotto da impastare con 6 litri di acqua



sopraverniciabile dopo 5-6 giorni



etichetta certificazione UNI EN UNI EN 998-1



Codice	Descrizione	Confezione	€/Kg	€/confezione	€/m <sup>2</sup>
1.967.0620 bianco	Ardcoat L10 EPS	20 Kg	1,42	28,40	4,26

VERIFICARE DISPONIBILITA' E TEMPI DI CONSEGNA CON UFFICIO VENDITE

## Ardcoat C16

Adesivo rasante a grana grossa, fibrato e idrofugato, per sistemi di isolamento termico a cappotto,

**Conforme ai requisiti della guida tecnica europea EAD 040083-00-0404.**

Reazione al fuoco: Euroclasse A1

**m<sup>2</sup>/kg** collante: circa 3-5 kg/m<sup>2</sup>  
rasante: circa 6 kg/m<sup>2</sup>  
per 5 mm di spessore



25 kg di prodotto da impastare con 6,3 litri di acqua



sopraverniciabile dopo 5-6 giorni



etichetta certificazione UNI EN 998/1:2010



Codice	Descrizione	Confezione	€/Kg	€/confezione	€/m <sup>2</sup>
1.967.0515 grigio	Ardcoat C16	25 Kg	0,78	19,50	3,90
1.967.0511 bianco			0,86	21,50	4,30

VERIFICARE DISPONIBILITA' E TEMPI DI CONSEGNA CON UFFICIO VENDITE

## Ardcoat C10

Adesivo rasante a grana media per sistemi di isolamento termico a cappotto,

**Conforme ai requisiti della guida tecnica europea EAD 040083-00-0404.**

Reazione al fuoco: Euroclasse A1

**m<sup>2</sup>/kg** collante: circa 3-5 kg/m<sup>2</sup>  
rasante: circa 5 kg/m<sup>2</sup>  
per 4 mm di spessore



25 kg di prodotto da impastare con 6,5 litri di acqua



sopraverniciabile dopo 5-6 giorni



etichetta certificazione UNI EN 998/1:2010



Codice	Descrizione	Confezione	€/Kg	€/confezione	€/m <sup>2</sup>
1.967.0525 grigio	Ardcoat C10	25 Kg	0,68	17,00	3,40
1.967.0545 bianco			0,69	17,25	3,45

VERIFICARE DISPONIBILITA' E TEMPI DI CONSEGNA CON UFFICIO VENDITE



## Ardcoat M8

Adesivo rasante a base di calce idraulica naturale NHL 3,5 per sistemi di isolamento termico a cappotto,


**Conforme ai requisiti della guida tecnica europea EAD 040083-00-0404.**

Reazione al fuoco: Euroclasse A1

**m<sup>2</sup>/kg** collante: circa 3-5 kg/m<sup>2</sup>  
rasante: circa 4 kg/m<sup>2</sup>  
per 3 mm di spessore



25 kg di prodotto da impastare con 7 litri di acqua

 sopravverniciabile dopo 5-6 giorni



etichetta certificazione UNI EN 998/1:2010



Codice	Descrizione	Confezione	€/Kg	€/confezione	€/m <sup>2</sup>
1.967.0540 marrone chiaro	Ardcoat M8	25 Kg	1,12	28,00	4,48

VERIFICARE DISPONIBILITA' E TEMPI DI CONSEGNA CON UFFICIO VENDITE

## LASTRE ISOLANTI EPS

### Ardcoat ReLife 34 ETICS

Pannello isolante in polistirene espanso sinterizzato bianco classe 120 certificato Plastica Seconda Vita (PSV), contenente il 15% di eps riciclato, rispondente ai requisiti dei CAM (Criteri Ambientali Minimi). Conforme alla Norma EN 13163, marcato CE, tipo ETICS secondo EN 13499.  
Reazione al fuoco: Euroclasse E. Conduttività termica: 0,034 W/mK.  
Dimensioni standard 1000x500 mm, 1000x1000 mm, 2000x1000 mm.



#### A richiesta:

Spessori fino a 400 mm. Dimensioni 1200x600 mm + 10%.  
Listelli larghezza inferiore a 400 mm + 30%.  
Battentatura su 4 lati + 1,20 €/m<sup>2</sup> listino

Codice	Descrizione	RD	pz/cf	m <sup>2</sup> /cf	pz/pallet	m <sup>2</sup> /pallet
6.968.0816	ARDCOAT ReLife 34 ETICS CAM 1000x500x40 mm	1,15	15	7,5	150	75
6.968.0817	ARDCOAT ReLife 34 ETICS CAM 1000x500x50 mm	1,45	12	6	120	60
6.968.0818	ARDCOAT ReLife 34 ETICS CAM 1000x500x60 mm	1,75	10	5	100	50
6.968.0819	ARDCOAT ReLife 34 ETICS CAM 1000x500x80 mm	2,35	7	3,5	70	35
6.968.0820	ARDCOAT ReLife 34 ETICS CAM 1000x500x100 mm	2,90	6	3	60	30
6.968.0821	ARDCOAT ReLife 34 ETICS CAM 1000x500x120 mm	3,50	5	2,5	50	25
6.968.0822	ARDCOAT ReLife 34 ETICS CAM 1000x500x140 mm	4,10	4	2	40	20
6.968.0824	ARDCOAT ReLife 34 ETICS CAM 1000x500x160 mm	4,70	3	1,5	30	15
6.968.0825	ARDCOAT ReLife 34 ETICS CAM 1000x500x180 mm	5,25	3	1,5	30	15
6.968.0826	ARDCOAT ReLife 34 ETICS CAM 1000x500x200 mm	5,85	3	1,5	30	15

VERIFICARE IN UFFICIO VENDITE LA QUOTAZIONE E IL TRASPORTO

### Ardcoat ReLife 35 ETICS

Pannello isolante in polistirene espanso sinterizzato bianco classe 100 certificato Plastica Seconda Vita (PSV), contenente il 15% di eps riciclato, rispondente ai requisiti dei CAM (Criteri Ambientali Minimi). Conforme alla Norma EN 13163, marcato CE, tipo ETICS secondo EN 13499.  
Reazione al fuoco: Euroclasse E. Conduttività termica: 0,035 W/mK.  
Dimensioni standard 1000x500 mm, 1000x1000 mm, 2000x1000 mm.



#### A richiesta:

Spessori fino a 400 mm. Dimensioni 1200x600 mm + 10%.  
Listelli larghezza inferiore a 400 mm + 30%.  
Battentatura su 4 lati +1,20 €/m<sup>2</sup> listino

Codice	Descrizione	RD	pz/cf	m <sup>2</sup> /cf	pz/pallet	m <sup>2</sup> /pallet
6.968.0829	ARDCOAT ReLife 35 ETICS CAM 1000x500x40 mm	1,10	15	7,5	150	75
6.968.0830	ARDCOAT ReLife 35 ETICS CAM 1000x500x50 mm	1,40	12	6	120	60
6.968.0831	ARDCOAT ReLife 35 ETICS CAM 1000x500x60 mm	1,70	10	5	100	50
6.968.0832	ARDCOAT ReLife 35 ETICS CAM 1000x500x80 mm	2,25	7	3,5	70	35
6.968.0833	ARDCOAT ReLife 35 ETICS CAM 1000x500x100 mm	2,85	6	3	60	30
6.968.0834	ARDCOAT ReLife 35 ETICS CAM 1000x500x120 mm	3,40	5	2,5	50	25
6.968.0835	ARDCOAT ReLife 35 ETICS CAM 1000x500x140 mm	4,00	4	2	40	20
6.968.0837	ARDCOAT ReLife 35 ETICS CAM 1000x500x160 mm	4,55	3	1,5	30	15
6.968.0838	ARDCOAT ReLife 35 ETICS CAM 1000x500x180 mm	5,10	3	1,5	30	15
6.968.0839	ARDCOAT ReLife 35 ETICS CAM 1000x500x200 mm	5,70	3	1,5	30	15

VERIFICARE IN UFFICIO VENDITE LA QUOTAZIONE E IL TRASPORTO

## ARD EPS BIANCO CAM

Pannello isolante in polistirene espanso sinterizzato bianco classe 80 a lambda migliorato certificato Plastica Seconda Vita (PSV), contenente il 15% di eps riciclato, rispondente ai requisiti dei CAM (Criteri Ambientali Minimi). Conforme alla Norma EN 13163, marcato CE, tipo ETICS secondo EN 13499. Reazione al fuoco: Euroclasse E. Conduttività termica: 0,036 W/mK. Dimensioni standard 1000x500 mm, 1000x1000 mm, 2000x1000 mm.

### A richiesta:

Spessori fino a 400 mm. Dimensioni 1200x600 mm + 10%.

Listelli larghezza inferiore a 400 mm + 30%.

Battentatura su 4 lati + 1,20 €/m<sup>2</sup> listino



Codice	Descrizione	RD	pz/cf	m <sup>2</sup> /cf	pz/pallet	m <sup>2</sup> /pallet
6.968.0366	ARD EPS BIANCO CAM 1000x500x40 mm	1,10	15	7,5	150	75
6.968.0367	ARD EPS BIANCO CAM 1000x500x50 mm	1,35	12	6	120	60
6.968.0369	ARD EPS BIANCO CAM 1000x500x60 mm	1,65	10	5	100	50
6.968.0370	ARD EPS BIANCO CAM 1000x500x80 mm	2,20	7	3,5	70	35
6.968.0372	ARD EPS BIANCO CAM 1000x500x100 mm	2,75	6	3	60	30
6.968.0373	ARD EPS BIANCO CAM 1000x500x120 mm	3,30	5	2,5	50	25
6.968.0375	ARD EPS BIANCO CAM 1000x500x140 mm	3,85	4	2	40	20
6.968.0378	ARD EPS BIANCO CAM 1000x500x160 mm	4,40	3	1,5	30	15
6.968.0379	ARD EPS BIANCO CAM 1000x500x180 mm	5,00	3	1,5	30	15
6.968.0381	ARD EPS BIANCO CAM 1000x500x200 mm	5,55	3	1,5	30	15

VERIFICARE IN UFFICIO VENDITE LA QUOTAZIONE E IL TRASPORTO

## Ardcoat ReLife 38 ETICS

Pannello isolante in polistirene espanso sinterizzato bianco classe 80 certificato Plastica Seconda Vita (PSV), contenente il 15% di eps riciclato, rispondente ai requisiti dei CAM (Criteri Ambientali Minimi). Conforme alla Norma EN 13163, marcato CE, tipo ETICS secondo EN 13499. Reazione al fuoco: Euroclasse E. Conduttività termica: 0,038 W/mK. Dimensioni standard 1000x500 mm, 1000x1000 mm, 2000x1000 mm.

### A richiesta:

Spessori fino a 400 mm. Dimensioni 1200x600 mm + 10%.

Listelli larghezza inferiore a 400 mm + 30%.

Battentatura su 4 lati + 1,20 €/m<sup>2</sup> listino.



Codice	Descrizione	RD	pz/cf	m <sup>2</sup> /cf	pz/pallet	m <sup>2</sup> /pallet
6.968.0842	ARDCOAT ReLife 38 ETICS CAM 1000x500x40 mm	1,05	15	7,5	150	75
6.968.0843	ARDCOAT ReLife 38 ETICS CAM 1000x500x50 mm	1,30	12	6	120	60
6.968.0844	ARDCOAT ReLife 38 ETICS CAM 1000x500x60 mm	1,55	10	5	100	50
6.968.0845	ARDCOAT ReLife 38 ETICS CAM 1000x500x80 mm	2,10	7	3,5	70	35
6.968.0846	ARDCOAT ReLife 38 ETICS CAM 1000x500x100 mm	2,60	6	3	60	30
6.968.0847	ARDCOAT ReLife 38 ETICS CAM 1000x500x120 mm	3,15	5	2,5	50	25
6.968.0848	ARDCOAT ReLife 38 ETICS CAM 1000x500x140 mm	3,65	4	2	40	20
6.968.0850	ARDCOAT ReLife 38 ETICS CAM 1000x500x160 mm	4,20	3	1,5	30	15
6.968.0851	ARDCOAT ReLife 38 ETICS CAM 1000x500x180 mm	4,70	3	1,5	30	15
6.968.0852	ARDCOAT ReLife 38 ETICS CAM 1000x500x200 mm	5,25	3	1,5	30	15

VERIFICARE IN UFFICIO VENDITE LA QUOTAZIONE E IL TRASPORTO

## ARD EPS 100 BIANCO

Pannello isolante in polistirene espanso sinterizzato bianco classe S per sistemi di isolamento termico. Conforme alla Norma EN 13163, marcato CE, tipo ETICS secondo EN 13499.

Reazione al fuoco: Euroclasse E. Conduttività termica: 0,036 W/mK.  
Dimensioni standard 1000x500 mm, 1000x1000 mm, 2000x1000 mm.

### A richiesta:

Spessori fino a 400 mm. Dimensioni 1200x600 mm + 10%.  
Listelli larghezza inferiore a 400 mm + 30%.  
Battentatura su 4 lati + 1,20 €/m<sup>2</sup> listino



ETA-17/0640

Codice	Descrizione	RD	pz/cf	m <sup>2</sup> /cf	pz/pallet	m <sup>2</sup> /pallet
6.968.0332	ARD EPS 100 BIANCO 1000x500x40 mm	1,10	15	7,5	150	75
6.968.0335	ARD EPS 100 BIANCO 1000x500x50 mm	1,35	12	6	120	60
6.968.0338	ARD EPS 100 BIANCO 1000x500x60 mm	1,65	10	5	100	50
6.968.0341	ARD EPS 100 BIANCO 1000x500x80 mm	2,20	7	3,5	70	35
6.968.0344	ARD EPS 100 BIANCO 1000x500x100 mm	2,75	6	3	60	30
6.968.0347	ARD EPS 100 BIANCO 1000x500x120 mm	3,30	5	2,5	50	25
6.968.0350	ARD EPS 100 BIANCO 1000x500x140 mm	3,85	4	2	40	20
6.968.0356	ARD EPS 100 BIANCO 1000x500x160 mm	4,40	3	1,5	30	15
6.968.0359	ARD EPS 100 BIANCO 1000x500x180 mm	5,00	3	1,5	30	15
6.968.0362	ARD EPS 100 BIANCO 1000x500x200 mm	5,55	3	1,5	30	15

VERIFICARE IN UFFICIO VENDITE LA QUOTAZIONE E IL TRASPORTO

## ARD EPS BIANCO

Pannello isolante in polistirene espanso sinterizzato bianco classe 100 per sistemi di isolamento termico. Conforme alla Norma EN 13163, marcato CE, tipo ETICS secondo EN 13499.

Reazione al fuoco: Euroclasse E. Conduttività termica: 0,035 W/mK.  
Dimensioni standard 1000x500 mm, 1000x1000 mm, 2000x1000 mm.

### A richiesta:

Spessori fino a 400 mm. Dimensioni 1200x600 mm + 10%.  
Listelli larghezza inferiore a 400 mm + 30%.  
Battentatura su 4 lati + 1,20 €/m<sup>2</sup> listino



ETA-17/0640

Codice	Descrizione	RD	pz/cf	m <sup>2</sup> /cf	pz/pallet	m <sup>2</sup> /pallet
6.968.0374	ARD EPS BIANCO 1000x500x40 mm	1,10	15	7,5	150	75
6.968.0377	ARD EPS BIANCO 1000x500x50 mm	1,40	12	6	120	60
6.968.0380	ARD EPS BIANCO 1000x500x60 mm	1,70	10	5	100	50
6.968.0383	ARD EPS BIANCO 1000x500x80 mm	2,25	7	3,5	70	35
6.968.0386	ARD EPS BIANCO 1000x500x100 mm	2,85	6	3	60	30
6.968.0389	ARD EPS BIANCO 1000x500x120 mm	3,40	5	2,5	50	25
6.968.0392	ARD EPS BIANCO 1000x500x140 mm	4,00	4	2	40	20
6.968.0398	ARD EPS BIANCO 1000x500x160 mm	4,55	3	1,5	30	15
6.968.0401	ARD EPS BIANCO 1000x500x180 mm	5,10	3	1,5	30	15
6.968.0404	ARD EPS BIANCO 1000x500x200 mm	5,70	3	1,5	30	15

VERIFICARE IN UFFICIO VENDITE LA QUOTAZIONE E IL TRASPORTO

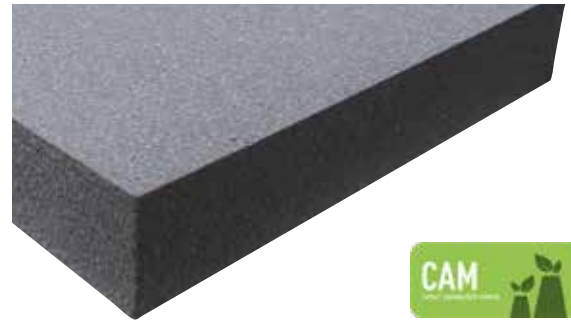
## LASTRE ISOLANTI EPS CON GRAFITE

### Ardcoat ReLife31 ETICS

Pannello isolante in polistirene espanso sinterizzato con grafite classe 80 certificato Plastica Seconda Vita (PSV), contenente il 15% di eps riciclato, rispondente ai requisiti dei CAM (Criteri Ambientali Minimi). Conforme alla Norma EN 13163, marcato CE, tipo ETICS secondo EN 13499. Reazione al fuoco: Euroclasse E. Conduttività termica: 0,031 W/mK. Dimensioni standard 1000x500 mm, 1000x1000 mm, 2000x1000 mm.

#### A richiesta:

Spessori fino a 400 mm. Dimensioni 1200x600 mm + 10%.  
Listelli larghezza inferiore a 400 mm + 30%. Battentatura su 4 lati + 1,20 €/m<sup>2</sup> listino



Codice	Descrizione	RD	pz/cf	m <sup>2</sup> /cf	pz/pallet	m <sup>2</sup> /pallet
6.968.0855	ARDCOAT ReLife31 ETICS 1000x500x40 mm	1,25	15	7,5	150	75
6.968.0856	ARDCOAT ReLife31 ETICS 1000x500x50 mm	1,60	12	6	120	60
6.968.0857	ARDCOAT ReLife31 ETICS 1000x500x60 mm	1,90	10	5	100	50
6.968.0858	ARDCOAT ReLife31 ETICS 1000x500x80 mm	2,55	7	3,5	70	35
6.968.0859	ARDCOAT ReLife31 ETICS 1000x500x100 mm	3,20	6	3	60	30
6.968.0860	ARDCOAT ReLife31 ETICS 1000x500x120 mm	3,85	5	2,5	50	25
6.968.0861	ARDCOAT ReLife31 ETICS 1000x500x140 mm	4,50	4	2	40	20
6.968.0863	ARDCOAT ReLife31 ETICS 1000x500x160 mm	5,15	3	1,5	30	15
6.968.0864	ARDCOAT ReLife31 ETICS 1000x500x180 mm	5,80	3	1,5	30	15
6.968.0865	ARDCOAT ReLife31 ETICS 1000x500x200 mm	6,45	3	1,5	30	15

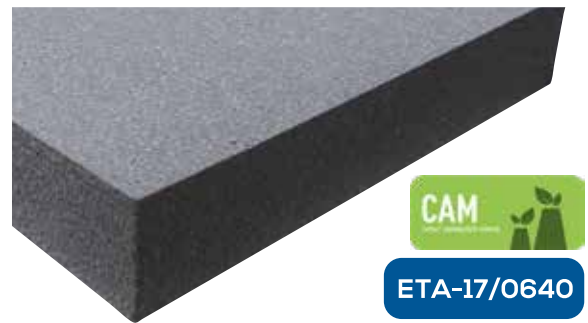
VERIFICARE IN UFFICIO VENDITE LA QUOTAZIONE E IL TRASPORTO

### ARD EPS GRIGIO CAM CON GRAFITE

Pannello isolante in polistirene espanso sinterizzato con grafite classe S certificato Plastica Seconda Vita (PSV), contenente il 15% di eps riciclato, rispondente ai requisiti dei CAM (Criteri Ambientali Minimi). Conforme alla Norma EN 13163, marcato CE, tipo ETICS secondo EN 13499. Reazione al fuoco: Euroclasse E. Conduttività termica: 0,031 W/mK. Dimensioni standard 1000x500 mm, 1000x1000 mm, 2000x1000 mm.

#### A richiesta:

Spessori fino a 400 mm. Dimensioni 1200x600 mm + 10%.  
Listelli larghezza inferiore a 400 mm + 30%. Battentatura su 4 lati + 1,20 €/m<sup>2</sup> listino



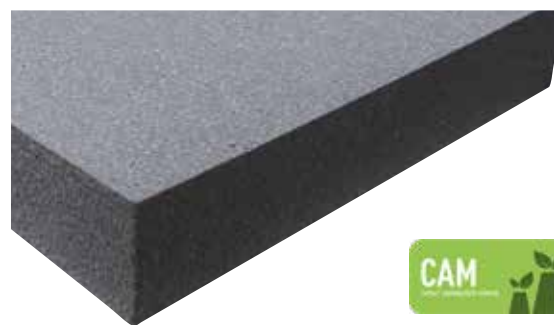
Codice	Descrizione	RD	pz/cf	m <sup>2</sup> /cf	pz/pallet	m <sup>2</sup> /pallet
6.968.0411	ARD EPS GRIGIO CAM 1000x500x40 mm	1,25	15	7,5	150	75
6.968.0412	ARD EPS GRIGIO CAM 1000x500x50 mm	1,60	12	6	120	60
6.968.0414	ARD EPS GRIGIO CAM 1000x500x60 mm	1,90	10	5	100	50
6.968.0415	ARD EPS GRIGIO CAM 1000x500x80 mm	2,55	7	3,5	70	35
6.968.0417	ARD EPS GRIGIO CAM 1000x500x100 mm	3,20	6	3	60	30
6.968.0418	ARD EPS GRIGIO CAM 1000x500x120 mm	3,85	5	2,5	50	25
6.968.0420	ARD EPS GRIGIO CAM 1000x500x140 mm	4,50	4	2	40	20
6.968.0423	ARD EPS GRIGIO CAM 1000x500x160 mm	5,15	3	1,5	30	15
6.968.0424	ARD EPS GRIGIO CAM 1000x500x180 mm	5,80	3	1,5	30	15
6.968.0426	ARD EPS GRIGIO CAM 1000x500x200 mm	6,45	3	1,5	30	15

VERIFICARE IN UFFICIO VENDITE LA QUOTAZIONE E IL TRASPORTO



## Ardcoat ReLife30 ETICS con grafite

Pannello isolante in polistirene espanso sinterizzato con grafite classe 100 certificato Plastica Seconda Vita (PSV), contenente il 15% di eps riciclato, rispondente ai requisiti dei CAM (Criteri Ambientali Minimi). Conforme alla Norma EN 13163, marcato CE, tipo ETICS secondo EN 13499. Reazione al fuoco: Euroclasse E. Conduttività termica: 0,030 W/mK. Dimensioni standard 1000x500 mm, 1000x1000 mm, 2000x1000 mm



### A richiesta:

Spessori fino a 400 mm. Dimensioni 1200x600 mm + 10%.  
Listelli larghezza inferiore a 400 mm + 30%. Battentatura su 4 lati + 1,20 €/m<sup>2</sup> listino.

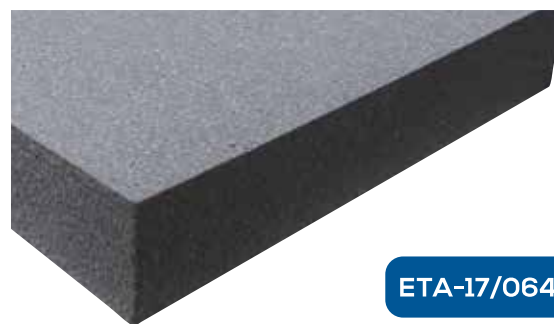
Codice	Descrizione	RD	pz/cf	m <sup>2</sup> /cf	pz/pallet	m <sup>2</sup> /pallet
6.968.0867	ARDCOAT ReLife30 ETICS 1000x500x30 mm	1,00	20	10	200	100
6.968.0868	ARDCOAT ReLife30 ETICS 1000x500x40 mm	1,30	15	7,5	150	75
6.968.0869	ARDCOAT ReLife30 ETICS 1000x500x50 mm	1,65	12	6	120	60
6.968.0870	ARDCOAT ReLife30 ETICS 1000x500x60 mm	2,00	10	5	100	50
6.968.0871	ARDCOAT ReLife30 ETICS 1000x500x80 mm	2,65	7	3,5	70	35
6.968.0872	ARDCOAT ReLife30 ETICS 1000x500x100 mm	3,30	6	3	60	30
6.968.0873	ARDCOAT ReLife30 ETICS 1000x500x120 mm	4,00	5	2,5	50	25
6.968.0874	ARDCOAT ReLife30 ETICS 1000x500x140 mm	4,65	4	2	40	20
6.968.0876	ARDCOAT ReLife30 ETICS 1000x500x160 mm	5,30	3	1,5	30	15
6.968.0877	ARDCOAT ReLife30 ETICS 1000x500x180 mm	6,00	3	1,5	30	15
6.968.0878	ARDCOAT ReLife30 ETICS 1000x500x200 mm	6,65	3	1,5	30	15

VERIFICARE IN UFFICIO VENDITE LA QUOTAZIONE E IL TRASPORTO

## ARD EPS GRIGIO CON GRAFITE

Pannello isolante in polistirene espanso sinterizzato con grafite classe 80 per sistemi di isolamento termico secondo EN 13163, marcato CE tipo ETICS secondo EN 13499.

Reazione al fuoco: Euroclasse E. Conduttività termica: 0,031 W/mK.  
Dimensioni standard 1000x500 mm, 1000x1000 mm, 2000x1000 mm.



### A richiesta:

Spessori fino a 400 mm. Dimensioni 1200x600 mm + 10%.  
Listelli larghezza inferiore a 400 mm + 30%. Battentatura su 4 lati + 1,20 €/m<sup>2</sup> listino

Codice	Descrizione	RD	pz/cf	m <sup>2</sup> /cf	pz/pallet	m <sup>2</sup> /pallet
6.968.0413	ARD EPS GRIGIO GRAFITE 1000x500x40 mm	1,25	15	7,5	150	75
6.968.0416	ARD EPS GRIGIO GRAFITE 1000x500x50 mm	1,60	12	6,0	120	60
6.968.0419	ARD EPS GRIGIO GRAFITE 1000x500x60 mm	1,90	10	5,0	100	50
6.968.0422	ARD EPS GRIGIO GRAFITE 1000x500x80 mm	2,55	7	3,5	70	35
6.968.0425	ARD EPS GRIGIO GRAFITE 1000x500x100 mm	3,20	6	3,0	60	30
6.968.0428	ARD EPS GRIGIO GRAFITE 1000x500x120 mm	3,85	5	2,5	50	25
6.968.0431	ARD EPS GRIGIO GRAFITE 1000x500x140 mm	4,50	4	2,0	40	20
6.968.0437	ARD EPS GRIGIO GRAFITE 1000x500x160 mm	5,15	3	1,5	30	15
6.968.0440	ARD EPS GRIGIO GRAFITE 1000x500x180 mm	5,80	3	1,5	30	15
6.968.0443	ARD EPS GRIGIO GRAFITE 1000x500x200 mm	6,45	3	1,5	30	15

VERIFICARE IN UFFICIO VENDITE LA QUOTAZIONE E IL TRASPORTO

## Ardcoat Isolambda 30 etics

Pannello isolante in polistirene espanso sinterizzato con grafite classe 100 per sistemi di isolamento termico secondo EN 13163, marcato CE tipo ETICS secondo EN 13499.

Reazione al fuoco: Euroclasse E. Conduttività termica: 0,030 W/mK.

Dimensioni standard 1000x500 mm, 1000x1000 mm, 2000x1000 mm.

### A richiesta:

Spessori fino a 400 mm. Dimensioni 1200x600 mm + 10%.

Listelli larghezza inferiore a 400 mm + 30%. Battentatura su 4 lati + 1,20 €/m<sup>2</sup> listino



Codice	Descrizione	RD	pz/cf	m <sup>2</sup> /cf	pz/pallet	m <sup>2</sup> /pallet
6.968.0455	ARDCOAT ISOLAMBDA 30 1000x500x40 mm	1,30	15	7,5	150	75
6.968.0458	ARDCOAT ISOLAMBDA 30 1000x500x50 mm	1,65	12	6	120	60
6.968.0461	ARDCOAT ISOLAMBDA 30 1000x500x60 mm	2,00	10	5	100	50
6.968.0464	ARDCOAT ISOLAMBDA 30 1000x500x80 mm	2,65	7	3,5	70	35
6.968.0467	ARDCOAT ISOLAMBDA 30 1000x500x100 mm	3,30	6	3	60	30
6.968.0470	ARDCOAT ISOLAMBDA 30 1000x500x120 mm	4,00	5	2,5	50	25
6.968.0473	ARDCOAT ISOLAMBDA 30 1000x500x140 mm	4,65	4	2	40	20
6.968.0479	ARDCOAT ISOLAMBDA 30 1000x500x160 mm	5,30	3	1,5	30	15
6.968.0482	ARDCOAT ISOLAMBDA 30 1000x500x180 mm	6,00	3	1,5	30	15
6.968.0485	ARDCOAT ISOLAMBDA 30 1000x500x200 mm	6,65	3	1,5	30	15

VERIFICARE IN UFFICIO VENDITE LA QUOTAZIONE E IL TRASPORTO

## Ardcoat Isolambda 31 Detensionato etics

Pannello isolante in polistirene espanso sinterizzato con grafite classe 80 con pretagli per ridurne le tensioni; utilizzato per sistemi di isolamento termico secondo EN 13163, marcato CE tipo ETICS secondo EN 13499.

Reazione al fuoco: Euroclasse E. Conduttività termica: 0,031 W/mK.

Dimensioni standard 1000x500 mm.



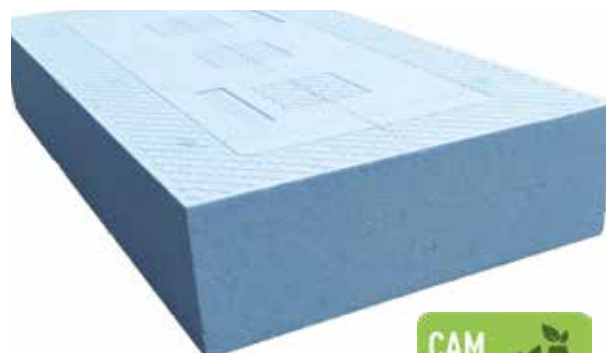
Codice	Descrizione	RD	pz/cf	m <sup>2</sup> /cf	pz/pallet	m <sup>2</sup> /pallet
6.968.0494	ARDCOAT ISOLAMBDA 31 DET. 1000x500x80 mm	2,55	7	3,5	70	35
6.968.0497	ARDCOAT ISOLAMBDA 31 DET. 1000x500x100 mm	3,20	6	3	60	30
6.968.0500	ARDCOAT ISOLAMBDA 31 DET. 1000x500x120 mm	3,85	5	2,5	50	25
6.968.0503	ARDCOAT ISOLAMBDA 31 DET. 1000x500x140 mm	4,50	4	2	40	20
6.968.0509	ARDCOAT ISOLAMBDA 31 DET. 1000x500x160 mm	5,15	3	1,5	30	15
6.968.0512	ARDCOAT ISOLAMBDA 31 DET. 1000x500x180 mm	5,80	3	1,5	30	15
6.968.0515	ARDCOAT ISOLAMBDA 31 DET. 1000x500x200 mm	6,45	3	1,5	30	15
6.968.0521	ARDCOAT ISOLAMBDA 31 DET. 1000x500x240 mm	7,70	2	1	20	10
6.968.0522	ARDCOAT ISOLAMBDA 31 DET. 1000x500x260 mm	8,30	2	1	20	10
6.968.0523	ARDCOAT ISOLAMBDA 31 DET. 1000x500x280 mm	9,00	2	1	20	10

VERIFICARE IN UFFICIO VENDITE LA QUOTAZIONE E IL TRASPORTO

## POLISTIRENE ESPANSO

### Ardcoat Scacomatto etics tagliato da blocco

Pannello isolante in polistirene espanso sinterizzato azzurro classe 150 a basso assorbimento d'acqua, certificato Plastica Seconda Vita (PSV), contenente il 15% di eps riciclato, rispondente ai requisiti dei CAM (Criteri Ambientali Minimi). Tagliato da blocco per sistemi di isolamento termico a cappotto, secondo EN 13163, marcato CE, tipo ETICS secondo EN 13499. Reazione al fuoco: Euroclasse E. Conduttività termica: 0,034 W/mK. Dimensioni standard 1000x500 mm, 1000x1000 mm, 2000x1000 mm.



#### A richiesta:

Dimensioni 1200x600 mm + 10%.

Listelli larghezza inferiore a 400 mm + 30%.

Battentatura su 4 lati + 1,20 €/m<sup>2</sup> listino.

Codice	Descrizione	R <sub>D</sub>	pz/cf	m <sup>2</sup> /cf	pz/pallet	m <sup>2</sup> /pallet
6.968.0533	ARDCOAT SCACCOMATTO 1000x500x60 mm	1,75	10	5	100	50
6.968.0536	ARDCOAT SCACCOMATTO 1000x500x80 mm	2,35	7	3,5	70	35
6.968.0539	ARDCOAT SCACCOMATTO 1000x500x100 mm	2,90	6	3	60	30
6.968.0542	ARDCOAT SCACCOMATTO 1000x500x120 mm	3,50	5	2,5	50	25
6.968.0545	ARDCOAT SCACCOMATTO 1000x500x140 mm	4,10	4	2	40	20
6.968.0548	ARDCOAT SCACCOMATTO 1000x500x150 mm	4,40	4	2	40	20
6.968.0551	ARDCOAT SCACCOMATTO 1000x500x160 mm	4,70	3	1,5	30	15
6.968.0554	ARDCOAT SCACCOMATTO 1000x500x180 mm	5,25	3	1,5	30	15
6.968.0557	ARDCOAT SCACCOMATTO 1000x500x200 mm	5,85	3	1,5	30	15
6.968.0560	ARDCOAT SCACCOMATTO 1000x500x220 mm	6,45	2	1	20	10
6.968.0563	ARDCOAT SCACCOMATTO 1000x500x240 mm	7,05	2	1	20	10

**VERIFICARE IN UFFICIO VENDITE LA QUOTAZIONE E IL TRASPORTO**

## LANA DI ROCCIA

### Ardcoat Lana di Roccia etics PLUS

Pannello isolante rigido idrorepellente in lana di roccia biosolubile a fibre semiorientate trattata con resine termoindurenti, marcato CE conformemente alla Norma UNI EN 13162, certificato per applicazioni a cappotto secondo EAD 040083-00-0404.

Reazione al fuoco: Euroclasse A1.

Conduttività termica: 0,034 W/mK. Vendita a confezioni.

#### Accessori

Taglierina per pannelli in lane minerali: a richiesta.



Codice	Descrizione	RD	m <sup>2</sup> /cf	cf/pallet	m <sup>2</sup> /pallet
6.968.0573	ARDCOAT LANA DI ROCCIA PLUS 1000x600x50 mm	1,45	4,80	6	28,8
6.968.0574	ARDCOAT LANA DI ROCCIA PLUS 1000x600x60 mm	1,75	3,00	8	24
6.968.0576	ARDCOAT LANA DI ROCCIA PLUS 1000x600x80 mm	2,35	3,00	6	18
6.968.0575	ARDCOAT LANA DI ROCCIA PLUS 1000x600x100 mm	2,90	2,40	6	14,4
6.968.0578	ARDCOAT LANA DI ROCCIA PLUS 1000x600x120 mm	3,50	1,20	10	12
6.968.0577	ARDCOAT LANA DI ROCCIA PLUS 1000x600x140 mm	4,10	1,20	8	9,6
6.968.0580	ARDCOAT LANA DI ROCCIA PLUS 1000x600x160 mm	4,70	1,20	6	7,2
6.968.0582	ARDCOAT LANA DI ROCCIA PLUS 1000x600x180 mm	5,25	1,20	6	7,2
6.968.0583	ARDCOAT LANA DI ROCCIA PLUS 1000x600x200 mm	5,85	1,20	6	7,2
6.968.0585	ARDCOAT LANA DI ROCCIA PLUS 1000x600x220 mm	6,45	0,60	10	6
6.968.0586	ARDCOAT LANA DI ROCCIA PLUS 1000x600x240 mm	7,05	0,60	10	6

VERIFICARE IN UFFICIO VENDITE LA QUOTAZIONE E IL TRASPORTO

### Ardcoat Lana di Roccia etics

Pannello isolante rigido idrorepellente in lana di roccia biosolubile a fibre semiorientate trattata con resine termoindurenti, marcato CE conformemente alla Norma UNI EN 13162, certificato per applicazioni a cappotto secondo EAD 040083-00-0404.

Reazione al fuoco: Euroclasse A1.

Conduttività termica: 0,035 W/mK. Vendita a confezioni.

#### Accessori

Taglierina per pannelli in lane minerali: a richiesta.



Codice	Descrizione	RD	m <sup>2</sup> /cf	cf/pallet	m <sup>2</sup> /pallet
6.968.0584	ARDCOAT LANA DI ROCCIA 1000x600x40 mm	1,10	3,6	10	36
6.968.0587	ARDCOAT LANA DI ROCCIA 1000x600x50 mm	1,40	3,6	8	28,8
6.968.0590	ARDCOAT LANA DI ROCCIA 1000x600x60 mm	1,70	3,0	8	24
6.968.0593	ARDCOAT LANA DI ROCCIA 1000x600x80 mm	2,25	1,8	10	18
6.968.0596	ARDCOAT LANA DI ROCCIA 1000x600x100 mm	2,85	1,8	8	14,4
6.968.0599	ARDCOAT LANA DI ROCCIA 1000x600x120 mm	3,40	1,2	10	12
6.968.0602	ARDCOAT LANA DI ROCCIA 1000x600x140 mm	4,00	1,2	8	9,6
6.968.0605	ARDCOAT LANA DI ROCCIA 1000x600x160 mm	4,55	1,2	6	7,2
6.968.0608	ARDCOAT LANA DI ROCCIA 1000x600x180 mm	5,10	1,2	6	7,2
6.968.0611	ARDCOAT LANA DI ROCCIA 1000x600x200 mm	5,70	1,2	6	7,2
6.968.0612	ARDCOAT LANA DI ROCCIA 1000x600x220 mm	6,25	0,6	10	6
6.968.0613	ARDCOAT LANA DI ROCCIA 1000x600x240 mm	6,25	0,6	10	6

VERIFICARE IN UFFICIO VENDITE LA QUOTAZIONE E IL TRASPORTO

## STIFERITE - RESINA FENOLICA

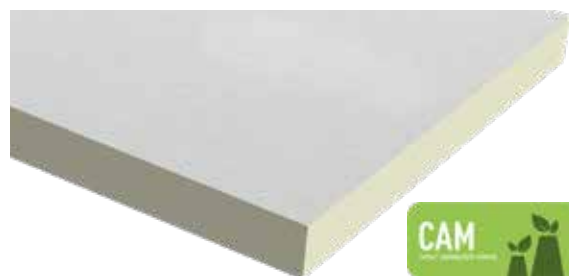
### Ardcoat Stiferite class SK

Pannello isolante per isolamento termico costituito da un componente isolante in schiuma polyiso, espansa senza l'impiego di CFC o HCFC, rivestito su entrambe le facce con velo vetro saturato.

Marcato CE conformemente alla norma UNI EN 13165.

Reazione al fuoco: Euroclasse E secondo EN13150-1.

Conducibilità termica 0.028 W/mK per spessori da 20 a 70 mm, 0.026 W/mK per spessori da 80 a 100 mm, 0.025 W/mK per spessori da 120 a 200 mm.



Codice	Descrizione	RD	pz/cf	m <sup>2</sup> /cf	pz/pallet	m <sup>2</sup> /pallet
6.968.0662	ARDCOAT STIFERITE CLASS SK 1200x600x20 mm	0,74	30	21,60	8	172,80
6.968.0665	ARDCOAT STIFERITE CLASS SK 1200x600x30 mm	1,11	20	14,40	8	288,00
6.968.0668	ARDCOAT STIFERITE CLASS SK 1200x600x40 mm	1,48	16	11,52	8	92,16
6.968.0671	ARDCOAT STIFERITE CLASS SK 1200x600x50 mm	1,92	14	10,08	7	70,56
6.968.0674	ARDCOAT STIFERITE CLASS SK 1200x600x60 mm	2,31	12	8,64	7	60,48
6.968.0677	ARDCOAT STIFERITE CLASS SK 1200x600x70 mm	2,69	10	7,20	7	50,40
6.968.0680	ARDCOAT STIFERITE CLASS SK 1200x600x80 mm	3,08	8	5,76	8	46,08
6.968.0683	ARDCOAT STIFERITE CLASS SK 1200x600x100 mm	4,0	6	4,32	8	34,56
6.968.0686	ARDCOAT STIFERITE CLASS SK 1200x600x120 mm	4,80	6	4,32	7	30,24
6.968.0689	ARDCOAT STIFERITE CLASS SK 1200x600x140 mm	5,60	6	4,32	6	25,92
6.968.0692	ARDCOAT STIFERITE CLASS SK 1200x600x160 mm	6,40	4	2,88	8	23,04
6.968.0695	ARDCOAT STIFERITE CLASS SK 1200x600x180 mm	7,50	4	2,88	5	20,16
6.968.0698	ARDCOAT STIFERITE CLASS SK 1200x600x200 mm	8,33	4	2,88	5	20,16

VERIFICARE IN UFFICIO VENDITE LA QUOTAZIONE E IL TRASPORTO

### Ardcoat Resina Fenolica

Pannello isolante per l'isolamento termico costituito da un componente isolante in schiuma fenolica a cellule chiuse, espansa senza l'uso di CFC e HCFC, rivestito su entrambe le facce con velo vetro saturato.

Marcato CE conformemente alla norma UNI EN 13166.

Reazione al fuoco: Euroclasse B s1 d0 secondo EN13150-1.

Conducibilità termica 0.021 W/mK per spessori da 20 a 70 mm, 0.019 W/mK per spessori da 80 a 180 mm.



Codice	Descrizione	RD	pz/cf	m <sup>2</sup> /cf	pz/pallet	m <sup>2</sup> /pallet
6.968.0630	ARDCOAT RESINA FENOLICA 1200x600x20 mm	0,95	12	8,64	20	172,80
6.968.0631	ARDCOAT RESINA FENOLICA 1200x600x30 mm	1,40	10	7,20	16	115,20
6.968.0633	ARDCOAT RESINA FENOLICA 1200x600x40 mm	1,90	6	4,32	20	86,40
6.968.0634	ARDCOAT RESINA FENOLICA 1200x600x50 mm	2,35	8	5,76	12	69,12
6.968.0636	ARDCOAT RESINA FENOLICA 1200x600x60 mm	2,85	5	3,60	16	57,60
6.968.0637	ARDCOAT RESINA FENOLICA 1200x600x70 mm	3,30	7	5,04	10	50,40
6.968.0629	ARDCOAT RESINA FENOLICA 1200x600x80 mm	4,20	5	3,60	12	43,20
6.968.0632	ARDCOAT RESINA FENOLICA 1200x600x90 mm	4,70	5	3,60	10	36,00
6.968.0635	ARDCOAT RESINA FENOLICA 1200x600x100 mm	5,25	4	2,88	12	34,56
6.968.0638	ARDCOAT RESINA FENOLICA 1200x600x110 mm	5,75	3	2,16	14	30,24
6.968.0641	ARDCOAT RESINA FENOLICA 1200x600x120 mm	6,30	4	2,88	10	28,80
6.968.0644	ARDCOAT RESINA FENOLICA 1200x600x130 mm	6,80	3	2,16	12	25,92
6.968.0647	ARDCOAT RESINA FENOLICA 1200x600x140 mm	7,35	4	2,88	8	23,04
6.968.0650	ARDCOAT RESINA FENOLICA 1200x600x150 mm	7,85	4	2,88	8	23,04
6.968.0653	ARDCOAT RESINA FENOLICA 1200x600x160 mm	8,40	3	2,16	10	21,60

VERIFICARE IN UFFICIO VENDITE LA QUOTAZIONE E IL TRASPORTO



## SUGHERO - AEROGEL

### Ardcoat Sughero

Pannello per l'isolamento termo-acustico in sughero espanso naturale, ottenuto tramite processo termico, senza aggiunta di collanti.

Marcato CE conformemente alla norma UNI EN 13170

Reazione al fuoco: Euroclasse E secondo EN13150-1.

Conducibilità termica 0.039 W/mK



Codice	Descrizione	RD	pz/cf	m <sup>2</sup> /cf	pz/pallet	m <sup>2</sup> /pallet
6.968.0704	ARDCOAT SUGHERO 1000x500x20 mm	0,50	6	45	16	120,00
6.968.0707	ARDCOAT SUGHERO 1000x500x30 mm	0,75	6	30	16	80,00
6.968.0710	ARDCOAT SUGHERO 1000x500x40 mm	1,00	6	24	16	64,00
6.968.0713	ARDCOAT SUGHERO 1000x500x50 mm	1,25	6	18	16	48,00
6.968.0716	ARDCOAT SUGHERO 1000x500x60 mm	1,50	6	15	16	40,00
6.968.0719	ARDCOAT SUGHERO 1000x500x80 mm	2,05	6	12	16	32,00
6.968.0722	ARDCOAT SUGHERO 1000x500x100 mm	2,55	6	9	16	24,00
6.968.0725	ARDCOAT SUGHERO 1000x500x120 mm	3,05	7	7	20	20,00
6.968.0728	ARDCOAT SUGHERO 1000x500x140 mm	3,55	6	6	18	18,00
6.968.0731	ARDCOAT SUGHERO 1000x500x160 mm	4,10	6	6	16	16,00
6.968.0734	ARDCOAT SUGHERO 1000x500x180 mm	4,60	10	5	24	12,00
6.968.0737	ARDCOAT SUGHERO 1000x500x200 mm	5,10	11	5,5	24	12,00

VERIFICARE IN UFFICIO VENDITE LA QUOTAZIONE E IL TRASPORTO

### Ardcoat Aerogel

Pannello per l'isolamento termico in aerogel, resistente alla compressione, ininfiammabile, permeabile al vapore e privo di rivestimenti. Particolarmente indicato dove sia richiesto alto potere isolante e ridotto spessore del pacchetto coibente.

Marcato CE conformemente alla norma UNI EN 13162.

Reazione al fuoco: Euroclasse B s1 d0 secondo EN13150-1.

Conducibilità termica 0.015 W/mK



Codice	Descrizione	RD	pz/cf	m <sup>2</sup> /cf	pz/pallet	m <sup>2</sup> /pallet
6.968.0614	ARDCOAT AEROGEL 1480x740x11 mm	0,69	25	27,38	4	188,28
6.968.0617	ARDCOAT AEROGEL 1480x740x22 mm	1,37	13	14,24	4	57,36
6.968.0620	ARDCOAT AEROGEL 1480x740x33 mm	2,06	8	9,86	4	39,44
6.968.0623	ARDCOAT AEROGEL 1480x740x44 mm	2,75	6	7,67	4	30,56
6.968.0626	ARDCOAT AEROGEL 1480x740x55 mm	3,44	5	5,48	4	21,92

VERIFICARE IN UFFICIO VENDITE LA QUOTAZIONE E IL TRASPORTO

## ACCESSORI TASSELLI

### Ardcoat Tasselli in PP Chiodo Nylon Ø 8 mm da assemblare

Tasselli a percussione in polipropilene diametro 8 mm con chiodo in nylon caricato fibra di vetro PA6 GF30. Omologati per calcestruzzo, mattoni pieni, mattoni forati, calcestruzzo alleggerito e calcestruzzo cellulare (cat A-B-C-D-E) **secondo la Linea Guida EAD 330196-01-0604**. La ridottissima profondità di ancoraggio permette una profondità di foratura minima. La temperatura durante l'applicazione dei tasselli deve essere  $\geq 0^{\circ}\text{C}$ .



#### Dati Tecnici

Diametro tassello (dnom)	8 mm
Diametro testa (Ø)	60 mm
Profondità foro $h_1 \geq$	35 mm / 75 mm*
Profondità di ancoraggio $h_{ef} \geq$	25 mm / 65 mm*
Trasmittanza termica	0,000 W/m <sup>2</sup> k
Categorie d'uso secondo EAD 330196-01-0604	A, B, C, D, E

\* per Cat. E Calcestruzzo Cellulare

#### Omologato per le seguenti classi di materiali:

	<b>Categoria A</b> <b>CALCESTRUZZO</b>		<b>Categoria B</b> <b>MATTONE PIENO</b>
	<b>Categoria C</b> <b>MATTONE FORATO</b>		<b>Categoria D</b> <b>CALCESTRUZZO ALLEGGERITO</b>
	<b>Categoria E</b> <b>CALCESTRUZZO CELLULARE</b>		

Codice	Descrizione	Sp. Fissabile	pz/conf	Bancate	€/pz	€/conf.
6.968.0099	TASSELLO A BATTUTA IN PP CHIODO NYLON 8x95 mm	60/20 mm	200 pz	16.000 pz	0,07	14,00 €
6.968.0102	TASSELLO A BATTUTA IN PP CHIODO NYLON 8x115 mm	80/40 mm	200 pz	12.800 pz	0,08	16,00 €
6.968.0105	TASSELLO A BATTUTA IN PP CHIODO NYLON 8x135 mm	100/60 mm	200 pz	9.600 pz	0,09	18,00 €
6.968.0108	TASSELLO A BATTUTA IN PP CHIODO NYLON 8x155 mm	120/80 mm	200 pz	9.600 pz	0,10	20,00 €
6.968.0111	TASSELLO A BATTUTA IN PP CHIODO NYLON 8x175 mm	140/100 mm	200 pz	8.000 pz	0,11	21,00 €
6.968.0114	TASSELLO A BATTUTA IN PP CHIODO NYLON 8x195 mm	160/120 mm	200 pz	8.000 pz	0,11	23,00 €

I PREZZI INDICATI SI INTENDONO NETTI

### Ardcoat Tasselli in PP Chiodo Acciaio Ø 8 mm da assemblare

Tasselli a percussione in polipropilene diametro 8 mm con chiodo in acciaio zincato con testa rivestita in nylon rinforzato con fibra di vetro per la riduzione dei ponti termici. Omologati per calcestruzzo, mattoni pieni e forati (cat A-B-C-D-E) **secondo la Linea Guida EAD 330196-01-0604**. La ridottissima profondità di ancoraggio permette una profondità di foratura minima. Caratterizzati da alti valori di resistenza a tensioni di estrazione (NRK). La temperatura durante l'applicazione dei tasselli deve essere  $\geq 0^{\circ}\text{C}$ .



#### Dati Tecnici

Diametro tassello (dnom)	8 mm
Diametro testa (Ø)	60 mm
Profondità foro $h_1 \geq$	35 mm / 75 mm*
Profondità di ancoraggio $h_{ef} \geq$	25 mm / 65 mm*
Trasmittanza termica	0,003 W/m <sup>2</sup> k
Categorie d'uso secondo EAD 330196-01-0604	A, B, C, D, E

\* per Cat. E Calcestruzzo Cellulare

#### Omologato per le seguenti classi di materiali:

	<b>Categoria A</b> <b>CALCESTRUZZO</b>		<b>Categoria B</b> <b>MATTONE PIENO</b>
	<b>Categoria C</b> <b>MATTONE FORATO</b>		<b>Categoria D</b> <b>CALCESTRUZZO ALLEGGERITO</b>
	<b>Categoria E</b> <b>CALCESTRUZZO CELLULARE</b>		

Codice	Descrizione	Sp. Fissabile	pz/conf	Bancate	€/pz	€/conf.
6.968.0120	TASSELLO A BATTUTA IN PP CHIODO ACCIAIO 8x95 mm	60/20 mm	200 pz	9.600 pz	0,12	25,00 €
6.968.0123	TASSELLO A BATTUTA IN PP CHIODO ACCIAIO 8x115 mm	80/40 mm	200 pz	9.600 pz	0,14	28,00 €
6.968.0126	TASSELLO A BATTUTA IN PP CHIODO ACCIAIO 8x135 mm	100/60 mm	200 pz	8.000 pz	0,16	33,00 €
6.968.0129	TASSELLO A BATTUTA IN PP CHIODO ACCIAIO 8x155 mm	120/80 mm	200 pz	8.000 pz	0,18	36,00 €
6.968.0132	TASSELLO A BATTUTA IN PP CHIODO ACCIAIO 8x175 mm	140/100 mm	200 pz	6.400 pz	0,20	40,00 €
6.968.0135	TASSELLO A BATTUTA IN PP CHIODO ACCIAIO 8x195 mm	160/120 mm	200 pz	6.400 pz	0,22	43,00 €

I PREZZI INDICATI SI INTENDONO NETTI

## Tassello FIX PLUG 8

Tasselli a percussione in polipropilene diametro 8 mm con chiodo preassemblato in nylon caricato fibra di vetro PA6 GF50. Omologati per calcestruzzo, mattoni pieni e mattoni forati (cat A-B-C-D-E) **secondo la Linea Guida EAD 330196-01-0604**.

La ridottissima profondità di ancoraggio permette una profondità di foratura minima. La temperatura durante l'applicazione dei tasselli deve essere  $\geq 0^{\circ}\text{C}$ .

### Dati Tecnici

Diametro tassello (dnom)	8 mm
Diametro testa ( $\emptyset$ )	60 mm
Profondità foro $h_1 \geq$	45 mm
Profondità di ancoraggio $h_{ef} \geq$	35 mm
Trasmittanza termica	0,000 W/m <sup>2</sup> k
Categorie d'uso secondo EAD 330196-01-0604	A, B, C, D, E

**ETA-17/0640**

**Omologato per le seguenti classi di materiali:**

	<b>Categoria A</b> <b>CALCESTRUZZO</b>		<b>Categoria B</b> <b>MATTONE PIENO</b>
	<b>Categoria C</b> <b>MATTONE FORATO</b>		<b>Categoria D</b> <b>CALCESTRUZZO ALLEGGERITO</b>
	<b>Categoria E</b> <b>CALCESTRUZZO CELLULARE</b>		

Codice	Descrizione	Sp. Fissabile	pz/conf	Bancale	€/pz	€/conf.
6.968.0141	TASSELLO FIX PLUG 8x110 mm	60 mm	200 pz	9.600 pz	0,10	19,00 €
6.968.0144	TASSELLO FIX PLUG 8x130 mm	80 mm	200 pz	9.600 pz	0,11	22,00 €
6.968.0147	TASSELLO FIX PLUG 8x150 mm	100 mm	200 pz	8.000 pz	0,13	27,00 €
6.968.0150	TASSELLO FIX PLUG 8x170 mm	120 mm	200 pz	8.000 pz	0,15	29,00 €
6.968.0153	TASSELLO FIX PLUG 8x190 mm	140 mm	200 pz	6.400 pz	0,16	31,00 €
6.968.0156	TASSELLO FIX PLUG 8x210 mm	160 mm	100 pz	4.800 pz	0,17	17,00 €

**I PREZZI INDICATI SI INTENDONO NETTI**

## Tassello WK THERM Ø 8

Tasselli a percussione in polipropilene diametro 8 mm con chiodo preassemblato in nylon e acciaio caricato fibra di vetro PA6 GF50. Omologati per calcestruzzo, mattoni pieni, mattoni forati, calcestruzzo alleggerito e calcestruzzo cellulare (cat. A-B-C) **secondo la Linea Guida EAD 330196-01-0604**. La ridottissima profondità di ancoraggio permette una profondità di foratura minima. La temperatura durante l'applicazione dei tasselli deve essere  $0^{\circ} \geq C$ .

### Dati Tecnici

Diametro tassello (dnom)	8 mm
Diametro testa ( $\emptyset$ )	60 mm
Profondità foro nel materiale di supporto $h_1 \geq$	45 mm
Profondità di ancoraggio $h_{ef} \geq$	35 mm
Trasmittanza termica per isolanti sp 60-80 mm	0,001 W/m <sup>2</sup> k
Trasmittanza termica per isolanti sp >80-180 mm	0,000 W/m <sup>2</sup> k
Categorie d'uso secondo EAD 330196-01-0604	A, B, C

**ETA-17/0640**

**Omologato per le seguenti classi di materiali:**

	<b>Categoria A</b> <b>CALCESTRUZZO</b>		<b>Categoria B</b> <b>MATTONE PIENO</b>
	<b>Categoria C</b> <b>MATTONE FORATO</b>		

Codice	Descrizione	Sp. Fissabile	pz/conf	Bancale	€/pz	€/conf.
6.968.0121	TASSELLO WK THERM 8x95 mm	40 mm	200 pz	9.600 pz	0,18	35,00 €
6.968.0124	TASSELLO WK THERM 8x115 mm	60 mm	200 pz	9.600 pz	0,20	40,00 €
6.968.0127	TASSELLO WK THERM 8x135 mm	80 mm	200 pz	8.000 pz	0,23	45,00 €
6.968.0130	TASSELLO WK THERM 8x155 mm	100 mm	200 pz	6.400 pz	0,26	51,00 €
6.968.0133	TASSELLO WK THERM 8x175 mm	120 mm	200 pz	6.400 pz	0,30	59,00 €
6.968.0136	TASSELLO WK THERM 8x195 mm	140 mm	200 pz	6.400 pz	0,34	68,00 €
6.968.0797	TASSELLO WK THERM 8x215 mm	160 mm	100 pz	4.800 pz	0,38	38,00 €
6.968.0799	TASSELLO WK THERM 8x235 mm	180 mm	100 pz	4.000 pz	0,46	46,00 €
6.968.0801	TASSELLO WK THERM 8x255 mm	200 mm	100 pz	4.000 pz	0,60	60,00 €
6.968.0803	TASSELLO WK THERM 8x275 mm	220 mm	100 pz	3.200 pz	0,65	65,00 €
6.968.0805	TASSELLO WK THERM 8x295 mm	240 mm	100 pz	3.200 pz	0,71	71,00 €

**I PREZZI INDICATI SI INTENDONO NETTI**

## Tassello TER 11-3 SGR (SGR-8)

Tassello foro 8 mm a percussione, con chiodo premontato nel fusto del tassello. Testa da 60 mm ad aderenza migliorata e chiodo nero espansione. **Conforme alla Linea Guida EAD 330196-01-0604.** Confezionato in scatole da 100 pz. Fusto e Ghiera realizzati in PP (polipropilene) e chiodo in PA (poliamide). Utilizzato per l'ancoraggio meccanico dei pannelli isolanti e in lana minerale e per i principali tipi di muratura, supportandone il carico e la sollecitazione di trazione "a strappo". Il chiodo premontato facilita e velocizza notevolmente la messa in opera dei tasselli con evidente risparmio nei tempi di posa.

ETA-17/0640



Omologato per le seguenti classi di materiali:



Codice	Descrizione	Sp. Fissabile	pz/conf	€/pz	€/conf.
6.968.0068	TASSELLO TER 11-3 SGR 110 mm	60 mm	100 pz	0,18	18,00 €
6.968.0071	TASSELLO TER 11-3 SGR 130 mm	80 mm	100 pz	0,20	20,00 €
6.968.0074	TASSELLO TER 11-3 SGR 150 mm	100 mm	100 pz	0,23	23,00 €
6.968.0077	TASSELLO TER 11-3 SGR 170 mm	120 mm	100 pz	0,28	28,00 €
6.968.0080	TASSELLO TER 11-3 SGR 190 mm	140 mm	100 pz	0,34	34,00 €

I PREZZI INDICATI SI INTENDONO NETTI

## Tassello TER 11-3 SGR-AP (SGR-8AP)

Tassello foro 8 mm a percussione, con chiodo premontato nel fusto del tassello. Testa da 60 mm ad aderenza migliorata e chiodo ad espansione con coprichiodo plastico bianco a "taglio termico". **Conforme alla Linea Guida EAD 330196-01-0604.** Confezionato in scatole da 100 pz. Fusto e Ghiera realizzati in PP (polipropilene), chiodo in acciaio e coprichiodo in PA (poliamide). Utilizzato per l'ancoraggio meccanico dei pannelli isolanti e in lana minerale e per i principali tipi di muratura, supportandone il carico e la sollecitazione di trazione "a strappo". Il chiodo premontato facilita e velocizza notevolmente la messa in opera dei tasselli con evidente risparmio nei tempi di posa.

ETA-17/0640



Omologato per le seguenti classi di materiali:



Codice	Descrizione	Sp. Fissabile	pz/conf	€/pz	€/conf.
6.968.0083	TASSELLO TER 11-3 SGR-AP (SGR-8AP) 110 mm	60 mm	100 pz	0,31	31,00 €
6.968.0086	TASSELLO TER 11-3 SGR-AP (SGR-8AP) 130 mm	80 mm	100 pz	0,35	35,00 €
6.968.0089	TASSELLO TER 11-3 SGR-AP (SGR-8AP) 150 mm	100 mm	100 pz	0,38	38,00 €
6.968.0092	TASSELLO TER 11-3 SGR-AP (SGR-8AP) 170 mm	120 mm	100 pz	0,42	42,00 €
6.968.0095	TASSELLO TER 11-3 SGR-AP (SGR-8AP) 190 mm	140 mm	100 pz	0,49	49,00 €

I PREZZI INDICATI SI INTENDONO NETTI

## Tassello TER 11-22 (Dakota PP-La)

Tassello foro 8 mm a percussione, con chiodo premontato nel fusto del tassello. Testa da 60 mm ad aderenza migliorata e chiodo nero espansione. **Conforme alla Linea Guida EAD 330196-01-0604.** Confezionato in scatole da 100 pz. Fusto e Ghiera realizzati in PP (polipropilene) e chiodo in PA (poliamide). Utilizzato per l'ancoraggio meccanico dei pannelli isolanti e in lana minerale e per i principali tipi di muratura, supportandone il carico e la sollecitazione di trazione "a strappo". Il chiodo premontato facilita e velocizza notevolmente la messa in opera dei tasselli con evidente risparmio nei tempi di posa.

ETA-17/0640



Omologato per le seguenti classi di materiali:



Codice	Descrizione	Sp. Fissabile	pz/conf	€/pz	€/conf.
6.968.0096	TASSELLO TER 11-22 70 mm	10/20 mm	500 pz	0,15	75,00 €
6.968.0097	TASSELLO TER 11-22 90 mm	40 mm	400 pz	0,16	64,00 €
6.968.0084	TASSELLO TER 11-22 110 mm	60 mm	350 pz	0,20	70,00 €

I PREZZI INDICATI SI INTENDONO NETTI

## Tassello TER 11-3 SGR-AV (SGR-8AV)

Tasselli ad avvitamento in polipropilene diametro 8 mm con chiodo preassemblato in acciaio. La vite co-stampata in materiale plastico e metallico riduce al minimo i ponti termici. Omologati per calcestruzzo, mattoni pieni, mattoni forati, calcestruzzo alleggerito, calcestruzzo cellulare (cat. A-B-C-D-E) secondo la **Linea Guida EAD 330196-01-0604.** La ridottissima profondità di ancoraggio permette una profondità di foratura minima. La temperatura durante l'applicazione dei tasselli deve essere  $\geq 0^{\circ}\text{C}$ . Installazione facile e rapida con trapano o avvitatore mediante la speciale fresa di montaggio CS che permette sia il montaggio a scomparsa nel pannello isolante (con l'utilizzo poi dei tappi copriforo), sia a filo del pannello stesso.

ETA-17/0640



Omologato per le seguenti classi di materiali:



Codice	Descrizione	Sp. Fissabile	pz/conf	€/pz	€/conf.
6.968.0085	TASSELLO TER 11-3 SGR-AV (SGR-8AV) 110 mm	60 mm	100 pz	0,40	40,00 €
6.968.0087	TASSELLO TER 11-3 SGR-AV (SGR-8AV) 130 mm	80 mm	100 pz	0,43	43,00 €
6.968.0088	TASSELLO TER 11-3 SGR-AV (SGR-8AV) 150 mm	100 mm	100 pz	0,49	49,00 €
6.968.0090	TASSELLO TER 11-3 SGR-AV (SGR-8AV) 170 mm	120 mm	100 pz	0,54	54,00 €
6.968.0091	TASSELLO TER 11-3 SGR-AV (SGR-8AV) 190 mm	140 mm	100 pz	0,66	66,00 €
6.968.0093	TASSELLO TER 11-3 SGR-AV (SGR-8AV) 210 mm	160 mm	100 pz	0,76	76,00 €

I PREZZI INDICATI SI INTENDONO NETTI



## Tassello WKTHERM S

Tasselli ad avvitamento in polipropilene diametro 8 mm con chiodo preassemblato in acciaio. La vite co-stampata in materiale plastico e metallico riduce al minimo i ponti termici. Omologati per calcestruzzo, mattoni pieni, mattoni forati, calcestruzzo alleggerito, calcestruzzo cellulare (cat. A-B-C-D-E) **secondo la Linea Guida EAD 330196-01-0604**. La ridottissima profondità di ancoraggio permette una profondità di foratura minima. La temperatura durante l'applicazione dei tasselli deve essere  $\geq 0^{\circ}\text{C}$ . Installazione facile e rapida con trapano o avvitatore mediante la speciale fresa di montaggio CS che permette sia il montaggio a scomparsa nel pannello isolante (con l'utilizzo poi dei tappi copriforo T13.TAP.01), sia a filo del pannello stesso.

ETA-17/0640



### Dati Tecnici

Diametro tassello (dnom)	8 mm	Profondità di ancoraggio $h_{ef} \geq$	35 mm
Diametro testa ( $\emptyset$ )	60 mm	Trasmittanza termica	0,002 W/m <sup>2</sup> k
Profondità foro $h_f \geq$ per applicazione a filo parete per applicazione a scomparsa	45 mm 60 mm	Categorie d'uso secondo EAD 330196-01-0604	A, B, C, D, E

### Omologato per le seguenti classi di materiali:

<b>Categoria A</b> CALCESTRUZZO	<b>Categoria B</b> MATTONE PIENO	<b>Categoria C</b> MATTONE FORATO	<b>Categoria D</b> CALCESTRUZZO ALLEGGERITO	<b>Categoria E</b> CALCESTRUZZO CELLULARE
------------------------------------	-------------------------------------	--------------------------------------	--	--

Codice	Descrizione	Sp. Fissabile	pz/conf	Bancale	€/pz	€/conf.
6.968.0807	TASSELLO WKTHERM S 8x95 mm	60/20 mm	200 pz	9.600 pz	0,18	37,00 €
6.968.0198	TASSELLO WKTHERM S 8x115 mm	80/40 mm	200 pz	9.600 pz	0,21	41,00 €
6.968.0201	TASSELLO WKTHERM S 8x135 mm	100/60 mm	200 pz	8.000 pz	0,24	47,00 €
6.968.0204	TASSELLO WKTHERM S 8x155 mm	120/80 mm	200 pz	6.400 pz	0,27	54,00 €
6.968.0207	TASSELLO WKTHERM S 8x175 mm	140/100 mm	200 pz	6.400 pz	0,31	62,00 €
6.968.0210	TASSELLO WKTHERM S 8x195 mm	160/120 mm	200 pz	6.400 pz	0,36	71,00 €
6.968.0213	TASSELLO WKTHERM S 8x215 mm	180/140 mm	100 pz	4.800 pz	0,41	41,00 €
6.968.0216	TASSELLO WKTHERM S 8x235 mm	200/160 mm	100 pz	4.000 pz	0,49	49,00 €
6.968.0219	TASSELLO WKTHERM S 8x255 mm	220/180 mm	100 pz	4.000 pz	0,63	63,00 €
6.968.0222	TASSELLO WKTHERM S 8x275 mm	240/200 mm	100 pz	3.200 pz	0,69	69,00 €
6.968.0225	TASSELLO WKTHERM S 8x295 mm	260/220 mm	100 pz	3.200 pz	0,75	75,00 €

I PREZZI INDICATI SI INTENDONO NETTI

## Ardcoat Tasselli Ecotwist

Tassello in polipropilene con vite in acciaio adatto a tutti gli spessori da 100 mm a 400 mm. Non è quindi più necessario utilizzare tasselli di diverse lunghezze in base allo spessore dell'isolante. EcoTwist garantisce un fissaggio rapido e sicuro per tutti gli spessori, permettendo di risparmiare spazio e costi per lo stoccaggio e di ottimizzare il tempo di applicazione. Adatto per pannelli in polistirene e lana minerale compatta. EcoTwist viene applicato a scomparsa in profondità limitando i ponti termici e la formazione di rilievi sulla superficie dell'isolante, il foro di installazione può essere sigillato con schiuma o con gli idonei tappi in polistirene. Grazie ad un apposito accessorio di montaggio, il fissaggio dell'elica e della vite in acciaio avviene in una sola operazione. Omologati per calcestruzzo, mattoni pieni, mattoni forati, calcestruzzo alleggerito e calcestruzzo cellulare (cat A-B-C-D-E) **secondo la linea guida EAD 330196-01-0604.**



utensile di montaggio

**fischer**


### Dati Tecnici

Diametro tassello (dnom)	8 mm	Profondità foro nel materiale di supporto $h_f \geq$	75 mm
Diametro testa ( $\emptyset$ )	66 mm	Profondità totale del foro	hd+75 mm
Lunghezza tassello ld	202 mm / 232 mm	Distanza rosetta dal materiale di supporto $h_E$	70 mm
Spessore isolamento $h_D$	100-400 mm	Posizione del gambo nel foro $h_{nom} \geq$	65 mm
Profondità di ancoraggio $h_{ef} \geq$	35 mm	Categorie d'uso secondo EAD 330196-01-0604	A, B, C, D, E

### Omologato per le seguenti classi di materiali:

<b>Categoria A</b> CALCESTRUZZO	<b>Categoria B</b> MATTONE PIENO	<b>Categoria C</b> MATTONE FORATO	<b>Categoria D</b> CALCESTRUZZO ALLEGGERITO	<b>Categoria E</b> CALCESTRUZZO CELLULARE
------------------------------------	-------------------------------------	--------------------------------------	--	--

Codice	Descrizione	Sp. Isolante	pz/conf	€/pz	€/conf.
6.968.0245	TASSELLO IN PP ECOTWIST 8x202 mm	100-400 mm	100 pz	0,85	85,00
6.968.0248	TASSELLO IN PP ECOTWIST 8x232 mm	100-400 mm	100 pz	0,91	91,00
6.968.0251	TAPPO DI CHIUSURA IN EPS PER TASSELLO ECOTWIST		200 pz	0,09	18,00
6.968.0254	UTENSILE DI MONTAGGIO PER TASSELLO ECOTWIST		1 pz	37,09	37,09

I PREZZI INDICATI SI INTENDONO NETTI

## ACCESSORI RETI E PROFILI

### RETE IN FIBRA DI VETRO 150 g/m<sup>2</sup>

Rete in fibra di vetro azzurra o bianca con trattamento antialcalino del peso di 150 g/m<sup>2</sup>, conforme ai requisiti di EAD 040083-00-0404.

Rete specifica per la realizzazione di sistemi compositi per la coibentazione termica e la rasatura armata su superfici edili, mediante annegamento negli adesivi rasanti della serie ARDCOAT.

#### IDONEA PER:



ISOLAMENTO A CAPPOTTO



RASATURE INTERNE/ESTERNE



Codice	Descrizione	Bancale	€/m <sup>2</sup>	€/conf.
6.968.0005	RETE FIBRA DI VETRO h: 1,10 mt x 50 ml (55 mq)	33 rotoli-1.815 mq	0,98	53,73

I PREZZI INDICATI SI INTENDONO NETTI

### Ardcoat Rete 150 Quality (100 bianca)

Rete in fibra di vetro indemagliabile e resistente agli alcali, impiegata nei sistemi d'isolamento a cappotto (ETICS) come armatura dello strato di rasatura del pannello isolante. L'utilizzo della rete permette di distribuire in modo uniforme le tensioni a cui il sistema può essere sottoposto (fenomeni di ritiro, sollecitazioni meccaniche, sbalzi termici, ecc), riducendo notevolmente il rischio di fessurazioni superficiali nella facciata. La rete inoltre, armando lo strato di rasatura, permette una maggiore protezione del pannello isolante sottostante. La rete è conforme alla Linea Guida EAD 040083-00-0404 per ETICS (External Thermal Insulation Composite System), come certificato da IFBT GmbH-MFPA Leipzig GmbH.

#### IDONEA PER:



ISOLAMENTO A CAPPOTTO



RASATURE INTERNE/ESTERNE



Codice	Descrizione	Bancale	€/m <sup>2</sup>	€/conf.
6.968.0008	RETE CAPPOTTO 150 GR QUALITY BIANCA h: 1,00 mt x 50 m (50 mq)	33 rotoli-1.650 mq	0,70	35,00

I PREZZI INDICATI SI INTENDONO NETTI

### Ardcoat Rete Lifitex 165 g/m<sup>2</sup>

Rete in fibra di vetro bianca con trattamento antialcalino, conforme ai requisiti di EAD 040083-00-0404.

Rete specifica per la realizzazione di sistemi compositi per la coibentazione termica e la rasatura armata su superfici edili, mediante annegamento negli adesivi rasanti della serie ARDCOAT.

#### IDONEA PER:



ISOLAMENTO A CAPPOTTO



RASATURE INTERNE/ESTERNE



Codice	Descrizione	Bancale	€/m <sup>2</sup>	€/conf.
6.968.0813	RETE LIFITEX h: 1,00 mt x 50 ml (50 mq)	33 rotoli-1.650 mq	0,87	43,30

I PREZZI INDICATI SI INTENDONO NETTI



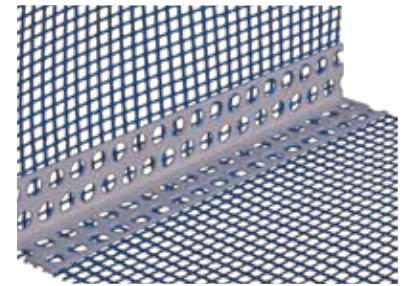
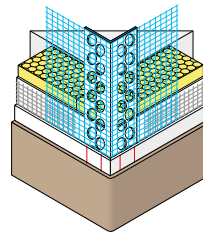
### Ardcoat Angolare pvc Premium con rete

Angolare di rete in fibra di vetro 165 gr/mq certificata EAD 040083-00-0404 rinforzato all'interno con profilo in PVC formante un angolo di 90°.

Utilizzato per il rinforzo di angoli, spigoli vivi, bordi.

Resistente a scorrimento.

Resistente agli alcali ed ai raggi UV.



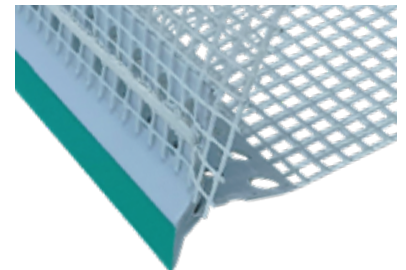
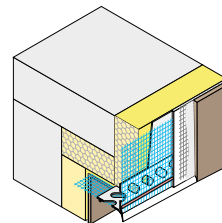
Codice	Descrizione	Pz./conf.	m <sup>2</sup> /conf.	€/m <sup>2</sup>	€/conf.
6.968.0012	ANGOLARE PVC PREMIUM CON RETE 8x12x250 cm	50	125	0,51	63,75
6.968.0809	ANGOLARE PVC-ECO 8x12x250 cm	50	125	0,49	61,25
6.968.0016	ANGOLARE PVC CON RETE 10x15x250 cm	50	125	0,59	73,75
6.968.0018	ANGOLARE PVC CON RETE 10x23x250 cm	50	125	0,73	91,25

I PREZZI INDICATI SI INTENDONO NETTI

### Ardcoat Angolare pvc rompigoccia Premium con rete

Angolare in pvc con termosaldata rete in fibra di vetro 165 gr/mq certificata EAD 040083-00-0404. Utilizzato per l'esecuzione di angoli con gocciolatoio (es. in corrispondenza di balconi, architravi di finestre, cassonetti per avvolgibili, ecc). La particolare sagoma del profilo in pvc permette l'interruzione dello scorrimento dell'acqua in corrispondenza dell'angolo, evitandone l'infiltrazione all'interno dello stesso. Resistente a scorrimento.

Resistente agli alcali ed ai raggi UV.



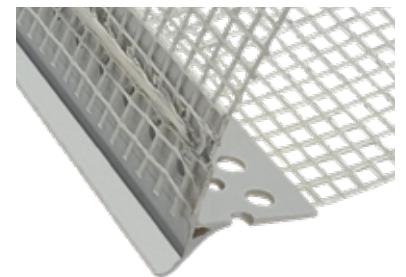
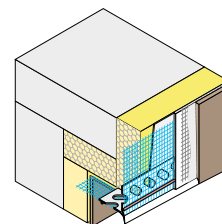
Codice	Descrizione	pz/conf	m <sup>2</sup> /conf	€/m <sup>2</sup>	€/conf.
6.968.0022	ANGOLARE PVC ROMPIGOCCIA PREMIUM CON RETE 10x10x250 cm	25	62,5	1,05	65,62

I PREZZI INDICATI SI INTENDONO NETTI

### Ardcoat Angolare pvc rompigoccia a scomparsa Premium con rete

Angolare in pvc con termosaldata rete in fibra di vetro 165 gr/mq certificata EAD 040083-00-0404. I profili realizzano una chiusura della rasatura precisa e stabile con bordo rompigoccia in corrispondenza di intradossi di balconi, architravi di finestre, cassonetti per avvolgibili, ecc. La particolare sagoma del profilo in pvc permette l'interruzione dello scorrimento dell'acqua in corrispondenza dell'angolo, evitandone l'infiltrazione all'interno dello stesso. Resistente a scorrimento.

Resistente agli alcali ed ai raggi UV.



Codice	Descrizione	pz/conf	m <sup>2</sup> /conf	€/m <sup>2</sup>	€/conf.
6.968.0028	ANGOLARE PVC ROMPIGOCCIA A SCOMPARSA PREMIUM CON RETE 10x10x250 cm	25	62,5	1,11	69,37

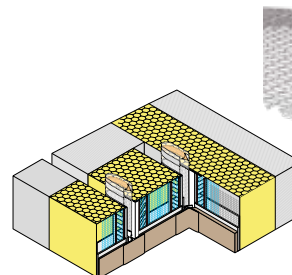
I PREZZI INDICATI SI INTENDONO NETTI

### Ardcoat Giunto di dilatazione in pvc con rete

Giunto lineare o ortogonale in pvc con termosaldata rete in fibra di vetro 165 gr/mq certificata EAD 040083-00-0404.

Utilizzato per la sigillatura dei giunti di dilatazione su superfici piane, adiacenti ed allineate. Idoneo per ampiezze del giunto di min 5 e max 30 mm.

Resistente a scorrimento. Resistente agli alcali ed ai raggi UV.

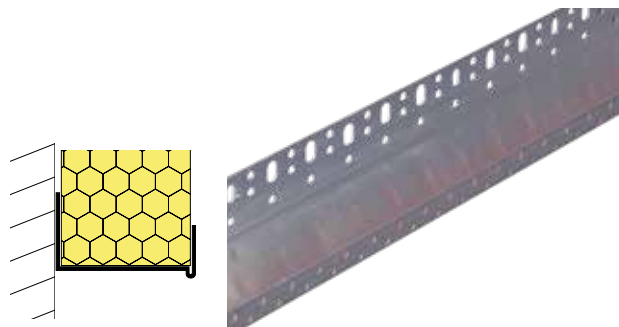


Codice	Descrizione	pz/conf	m <sup>2</sup> /conf	€/m <sup>2</sup>	€/conf.
6.968.0030	GIUNTO PVC DILATAZIONE LINEARE CON RETE 10x10x250 cm	25	62,5	5,07	316,87
6.968.0033	GIUNTO PVC DILATAZIONE ANGOLO CON RETE 10x10x250 cm	25	62,5	5,07	316,87

I PREZZI INDICATI SI INTENDONO NETTI

## Ardcoat Profilo di partenza in alluminio

Profilo indeformabile in alluminio di spessore compreso tra 0,8 e 1,2 mm con gocciolatoio. Utilizzato per la corretta tenuta inferiore del sistema d'isolamento a cappotto. La particolare foratura laterale del profilo ne permette un veloce ancoraggio al supporto. Se ne consiglia l'impiego assieme al profilo PVC DRIP STARTER, per garantire una maggiore protezione dall'umidità nonché una maggiore armatura nella zona di raccordo tra lamiera e rasatura, con conseguente riduzione del pericolo di fessurazioni.



Codice	Descrizione	pz/conf	m'/pz	€/m'	€/pz
6.968.0743	PROFILO DI PARTENZA ALLUMINIO 4x250 cm	1	2,5	2,35	5,88
6.968.0745	PROFILO DI PARTENZA ALLUMINIO 5x250 cm	1	2,5	2,47	6,19
6.968.0747	PROFILO DI PARTENZA ALLUMINIO 6x250 cm	1	2,5	2,60	6,50
6.968.0749	PROFILO DI PARTENZA ALLUMINIO 7x250 cm	1	2,5	2,97	7,42
6.968.0751	PROFILO DI PARTENZA ALLUMINIO 8x250 cm	1	2,5	2,97	7,42
6.968.0753	PROFILO DI PARTENZA ALLUMINIO 9x250 cm	1	2,5	3,28	8,20
6.968.0755	PROFILO DI PARTENZA ALLUMINIO 10x250 cm	1	2,5	3,65	9,12
6.968.0757	PROFILO DI PARTENZA ALLUMINIO 11x250 cm	1	2,5	3,96	9,90
6.968.0759	PROFILO DI PARTENZA ALLUMINIO 12x250 cm	1	2,5	4,33	10,83
6.968.0763	PROFILO DI PARTENZA ALLUMINIO 14x250 cm	1	2,5	5,20	12,99
6.968.0765	PROFILO DI PARTENZA ALLUMINIO 15x250 cm	1	2,5	5,69	14,23
6.968.0767	PROFILO DI PARTENZA ALLUMINIO 16x250 cm	1	2,5	6,06	15,16
6.968.0771	PROFILO DI PARTENZA ALLUMINIO 18x250 cm	1	2,5	6,68	16,70
6.968.0775	PROFILO DI PARTENZA ALLUMINIO 20x250 cm	1	2,5	7,30	18,25

I PREZZI INDICATI SI INTENDONO NETTI. PRODOTTO VENDUTO A PEZZO SINGOLO.

## Ardcoat Nastro di guarnizione autoespandente

Nastro di guarnizione autoadesivo ed autoespandente in poliuretano espanso precompresso. Utilizzato per la sigillatura in corrispondenza di giunti tra sistema a cappotto e serramenti di porte e finestre, balconi, davanzali, impianti, ecc. Le certificazioni BG1 garantiscono permeabilità al vapore acqueo, resistenza a pioggia e pressione del vento.

NB: La larghezza del giunto è la dimensione prevista per avere le prestazioni di tenuta acqua aria e vento richieste dalla certificazione BG1.



Codice	Descrizione	Post espansione	pz/conf	€/pz*	€/conf*
6.968.0273	NASTRO DI GUARNIZIONE DA 15 mm sp. 3 mm	7 mm	20		
6.968.0276	NASTRO DI GUARNIZIONE DA 20 mm sp. 3 mm	7 mm	15		
6.968.0279	NASTRO DI GUARNIZIONE DA 15 mm sp. 5 mm	10 mm	20		
6.968.0282	NASTRO DI GUARNIZIONE DA 20 mm sp. 5 mm	10 mm	15		
6.968.0285	NASTRO DI GUARNIZIONE DA 15 mm sp. 7 mm	12 mm	20		
6.968.0288	NASTRO DI GUARNIZIONE DA 20 mm sp. 7 mm	12 mm	15		

SU  
RICHIESTA

\* PREZZI SU RICHIESTA

**Contributo di consegna: per ogni ordine di accessori (rete, tasselli, profili, nastro...) è necessario prevedere:**

- Per ordini inferiori a € 1.450,00 di soli accessori, un contributo pari a € 35,00;
- Per compresi fra € 1.451,00 e € 2.160,00 di soli accessori, un contributo pari a € 25,00;
- Porto F.co per ordini superiori a € 2.161,00;
- Addebito servizio scarico con sponda idraulica: €25,00.

**Eventuali consegne combinate con il coibente vanno concordate con il nostro Ufficio Vendite.**

## ACCESSORI TAPPI E DISCHI

### Ardcoat Tappi Eps Copritasselli

Dischi in polistirene espanso sinterizzato classe 100 utilizzati per coprire la testa del tassello nei sistemi di fissaggio ad incasso. Il loro utilizzo garantisce un ottimo isolamento termico e la realizzazione di una superficie piana. Disponibili anche in eps con grafite.

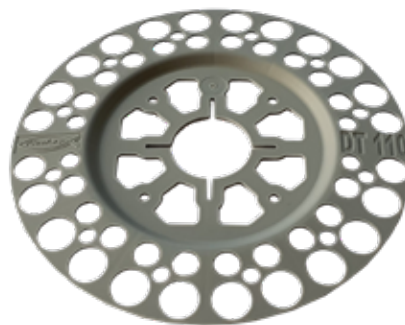


Codice	Descrizione	pz/conf	€/pz	€/conf.
6.968.0258	TAPPO DI CHIUSURA IN EPS 100 BIANCO Ø 67 sp. 17 mm	100 pz	0,06	6,10
6.968.0261	TAPPO DI CHIUSURA IN EPS 100 GRAFITE Ø 67 sp. 17 mm	100 pz	0,06	6,10

I PREZZI INDICATI SI INTENDONO NETTI

### Ardcoat Disco in PP per tasselli

Dischi aggiuntivi impiegati per aumentare il diametro della testa del tassello. In questo modo i tasselli si adeguano ai requisiti richiesti dai vari materiali isolanti, anche quelli più soffici (es lana di roccia lamellare). Omologati secondo la Linea Guida ETAG014.



Codice	Descrizione	pz/conf	€/pz	€/conf.
6.968.0264	ROSETTA PP PER TASSELLI Ø 90 mm	600 pz	0,12	72,00
6.968.0270	ROSETTA PP PER TASSELLI Ø 140 mm	600 pz	0,23	138,00

I PREZZI INDICATI SI INTENDONO NETTI

### Ardcoat Fresa in plastica rossa per tappo in EPS



Codice	Descrizione	pz/conf	€/pz	€/conf.
6.968.0811	FRESA IN PLASTICA ROSSA PER TAPPO IN EPS Ø 67 mm	1 pz	5,22	5,22

I PREZZI INDICATI SI INTENDONO NETTI



## PRODOTTI DI PREPARAZIONE PRIMER PIGMENTATI PER CICLI ARDCOAT SYSTEM

### Primer Riempitivo Coprente

Isolante pigmentato ad alta copertura



15-20% in volume di acqua



10-15% in volume di acqua



circa 6 m<sup>2</sup>/l per 1 strato



sopraverniciabile dopo 4 ore

Tinte per esterno realizzabili con sistema tintometrico  
**SIXTEEN COLOURS** o **WIZARD**



Codice	Descrizione	Confezione	€/L	€/confezione	€/m <sup>2</sup>
0.075.1010 bianco	Primer Riempitivo Coprente	14 L	7,72	108,08	1,29
		4 L	8,76	35,04	1,46

### Rasante a Pennello

Fondo acrisilossanico ruvido pigmentato



12-15% in volume di acqua



15-10% in volume di acqua



circa 3,7 m<sup>2</sup>/l per 1 strato



sopraverniciabile dopo 4 ore

Tinte per esterno realizzabili con sistema tintometrico  
**SIXTEEN COLOURS**



ETA-17/0640

Codice	Descrizione	Confezione	€/L	€/confezione	€/m <sup>2</sup>
0.084.1010 bianco	Rasante a Pennello	14 L	9,35	130,90	2,67
		4 L	10,39	41,56	2,97
0.084.1023 bianco neutro		13,16	6,86	90,28	1,96
		3,76	7,97	29,97	2,28

## Silrest Intermedio

Fondo riempitivo uniformante coprente



10-15% in volume di ISOREST s. 0.076



circa 3,3 m<sup>2</sup>/l per 1 strato



sopravverniciabile dopo 24 ore



Tinte per esterno realizzabili con sistema tintometrico  
**SIXTEEN COLOURS o WIZARD**



Codice	Descrizione	Confezione	€/L	€/confezione	€/m <sup>2</sup>
0.095.1010 bianco	Silrest Intermedio	15 L	13,07	196,05	4,36

## Rasard

Lisciatura uniformante



5-10% in volume di acqua



5-10% in volume di acqua



circa 2 m<sup>2</sup>/l



sopravverniciabile dopo 4 ore



Tinte per esterno realizzabili con sistema tintometrico  
**SIXTEEN COLOURS o WIZARD**



Codice	Descrizione	Confezione	€/L	€/confezione	€/m <sup>2</sup>
0.083.1010 bianco	Rasard	14 L	8,53	119,42	4,26
		4 L	9,57	38,28	4,78

## PRODOTTI DI FINITURA RIVESTIMENTI PER CICLI ARDCOAT SYSTEM

### Intonaclima 1,2- 1,5 mm

Intonachino fibrato acrisilossanico **antialga**



pronto all'uso  
(con taloscia in plastica o  
acciaio)



1 mm: 0,55 m²/kg  
1,2 mm: 0,45 m²/kg  
1,5 mm: 0,36 m²/kg



etichetta certificazione  
UNI EN 15824



conforme a:  
. norma UNI 15457:2008 (antimuffa)  
. norma UNI 15458:2008 (antialga)



ETA-17/0640

Codice	Descrizione	Confezione	€/kg	€/confezione	€/m²
1.635.1010 bianco	Intonaclima 1,2 mm	25 kg	5,22	130,50	11,60
1.635.1013 bianco gel		24 kg	4,75	114,00	10,55
1.630.1010 bianco	Intonaclima 1,5 mm	25 kg	5,22	130,50	14,50
1.630.1013 bianco gel		24 kg	4,75	114,00	12,86

Il prodotto può essere realizzato, su richiesta, anche nelle granulometrie 2,0 mm (ordine minimo 2000 kg o multipli)

### Ardelast Intonachino 1,2 mm

Rivestimento elastomerico acrisilossanico rasato **antialga**



pronto all'uso  
(con taloscia in plastica o  
acciaio)



1 mm: 0,65 m²/kg  
1,2 mm: 0,55 m²/kg



etichetta certificazione  
UNI EN 15824



conforme a:  
. norma UNI 15457:2008 (antimuffa)  
. norma UNI 15458:2008 (antialga)



ETA-17/0640

Codice	Descrizione	Confezione	€/kg	€/confezione	€/m²
1.645.1010 bianco	Ardelast Intonachino 1,2 mm	25 kg	7,56	189,00	15,12
1.645.1013 bianco gel		2,5 kg	8,76	21,90	17,52
		24 kg	6,96	167,04	13,92
		2,4 kg	8,06	19,34	16,12

## Siliard Intonachino 1,2 mm

Intonaco silossanico **antialga**

pronto all'uso  
(con taloscia in plastica o  
acciaio)

etichetta certificazione  
UNI EN 15824

**m²/kg** 1,2 mm: circa 0,45 m²/kg

conforme a:  
· norma UNI 15457:2008 (antimuffa)  
· norma UNI 15458:2008 (antialga)



Codice	Descrizione	Confezione	€/kg	€/confezione	€/m²
1.625.1010 bianco	Siliard Intonachino 1,2 mm	25 kg	6,83	170,75	15,18
1.625.1013 bianco gel		24 kg	6,35	152,40	14,11

*Il prodotto può essere realizzato, su richiesta, anche nelle granulometrie 1,5 e 2,0 mm (ordine minimo 2000 kg o multipli)*

## Silrest Intonachino 1,2 mm

Intonaco minerale ai silicati

pronto all'uso  
(con taloscia in plastica o  
acciaio)

etichetta certificazione  
UNI EN 15824

**m²/kg** 1 mm: 0,5 m²/kg  
1,2 mm: 0,4 m²/kg



Codice	Descrizione	Confezione	€/kg	€/confezione	€/m²
1.629.1010 bianco	Silrest Intonachino 1,2 mm	25 kg	6,31	157,75	15,77
1.645.1013 bianco gel		24 kg	5,74	137,76	14,35

*Il prodotto può essere realizzato, su richiesta, anche nelle granulometrie 1,5 e 2,0 mm (ordine minimo 2000 kg o multipli)*

## SCelta DEI CICLI

### TABELLA PER LA SCelta DEI PRODOTTI ARD PER LA REALIZZAZIONE DEI SISTEMI ARDCOAT GARANTITI 10 ANNI CON ATTESTATO DI ASSICURAZIONE

	TIPO DI SUPPORTO							TIPO DI SUPPORTO		
	EDIFICI NUOVI O CON VECCHIE FINITURE BEN COESE AL SUPPORTO							VECCHIO SISTEMA ETICS IN BUONO STATO		
	ARDCOAT SYSTEM							ARDCOAT SYSTEM		
	ARDCOAT EPS	ARDCOAT GRAFITE	ARDCOAT MWV	ARDCOAT ICB	ARDCOAT SK	ARDCOAT GEL	ARDCOAT PF	ARDCOAT EPS	ARDCOAT GRAFITE	ARDCOAT MWV
	ISOLANTE							ISOLANTE		
	EPS bianco	EPS grafite	lana di roccia	sughero	poliuretano espanso	aerogel	resina fenolica	EPS bianco	EPS grafite	lana di roccia
INCOLLAGGIO DEI PANNELLI	ARDCOAT S8	●	●	●	●	●	●	●	●	●
	ARDCOAT C8	●	●	●	●	●	●	●	●	●
	ARDCOAT C8W	●	●	●	●	●	●	●	●	●
	ARDCOAT C10	●	●	●	●	●	●	●	●	●
	ARDCOAT C16	●	●	●	●	●	●	●	●	●
	ARDCOAT C16W	●	●	●	●	●	●	●	●	●
	ARDCOAT L10 GLASS	●	●	●	●	●	●	●	●	●
	ARDCOAT L10 EPS	●	●	●	●	●	●	●	●	●
ARDCOAT M8	●	●	●	●	●	●	●	●	●	
TASSELLI		OBBLIGATORIO	OBBLIGATORIO	OBBLIGATORIO	OBBLIGATORIO	OBBLIGATORIO	OBBLIGATORIO	OBBLIGATORIO	OBBLIGATORIO	OBBLIGATORIO
RASATURA ARMATA	ARDCOAT S8	●	●	●	●	●	●	●	●	●
	ARDCOAT C8	●	●	●	●	●	●	●	●	●
	ARDCOAT C8W	●	●	●	●	●	●	●	●	●
	ARDCOAT C10	●	●	●	●	●	●	●	●	●
	ARDCOAT C16	●	●	●	●	●	●	●	●	●
	ARDCOAT C16W	●	●	●	●	●	●	●	●	●
	ARDCOAT L10 GLASS	●	●	●	●	●	●	●	●	●
	ARDCOAT L10 EPS	●	●	●	●	●	●	●	●	●
	ARDCOAT M8	●	●	●	●	●	●	●	●	●
PRIMER	PRIMER RIEMPITIVO COPRENTE	●	●	●	●	●	●	●	●	●
	RASANTE A PENNELLO	●	●	●	●	●	●	●	●	●
	RASARD	●	●	●	●	●	●	●	●	●
	SILREST INTERMEDIO	●	●	●	●	●	●	●	●	●
FINITURA	INTONA CLIMA	●	●	●	●	●	●	●	●	●
	ARDELAST INTONACHINO	●	●	●	●	●	●	●	●	●
	SILREST INTONACHINO	●	●	●	●	●	●	●	●	●
	SILIARD INTONACHINO	●	●	●	●	●	●	●	●	●



## SCelta DEI PRODOTTI

**TABELLA DEI DIVERSI SISTEMI ISOLANTI ARDCOAT DISPONIBILI CHE PERMETTE DI ORIENTARSI IN MANIERA CHIARA SCEGLIENDO IN MODO CONSAPEVOLE IL CAPPOTTO CHE MEGLIO SODDISFA LE PROPRIE ESIGENZE**

	ARDCOAT SYSTEM						
	ARDCOAT EPS	ARDCOAT GRAFITE	ARDCOAT MW	ARDCOAT ICB	ARDCOAT SK	ARDCOAT GEL	ARDCOAT PF
	ISOLANTE						
	EPS bianco	EPS grafite	lana di roccia	sughero	poliuretano espanso	aerogel	resina fenolica
ISOLAMENTO INVERNALE	★★★	★★★	★★★	★★	★★★	★★★	★★★
ISOLAMENTO ESTIVO	★★	★★	★★	★	★★	★★	★★
ECONOMICITA'	★★★	★★★	★	★	★★	★★	★★
DIFFUSIONE AL VAPORE	★★	★★	★★★	★★★	★★	★★★	★★
ISOLAMENTO ACUSTICO	★★★	★★★	★★★	★	★	★	★
NUOVA COSTRUZIONE	★★★	★★★	★★★	★★★	★★★	★★★	★★★
FACILITA' DI POSA	★★★	★★★	★★	★	★★★	★★	★★★
RESISTENZA AL FUOCO	★	★	★★★	★★	★★★	★★★	★★★
RISTRUTTURAZIONE	★★★	★★★	★★★	★★★	★★★	★★★	★★★

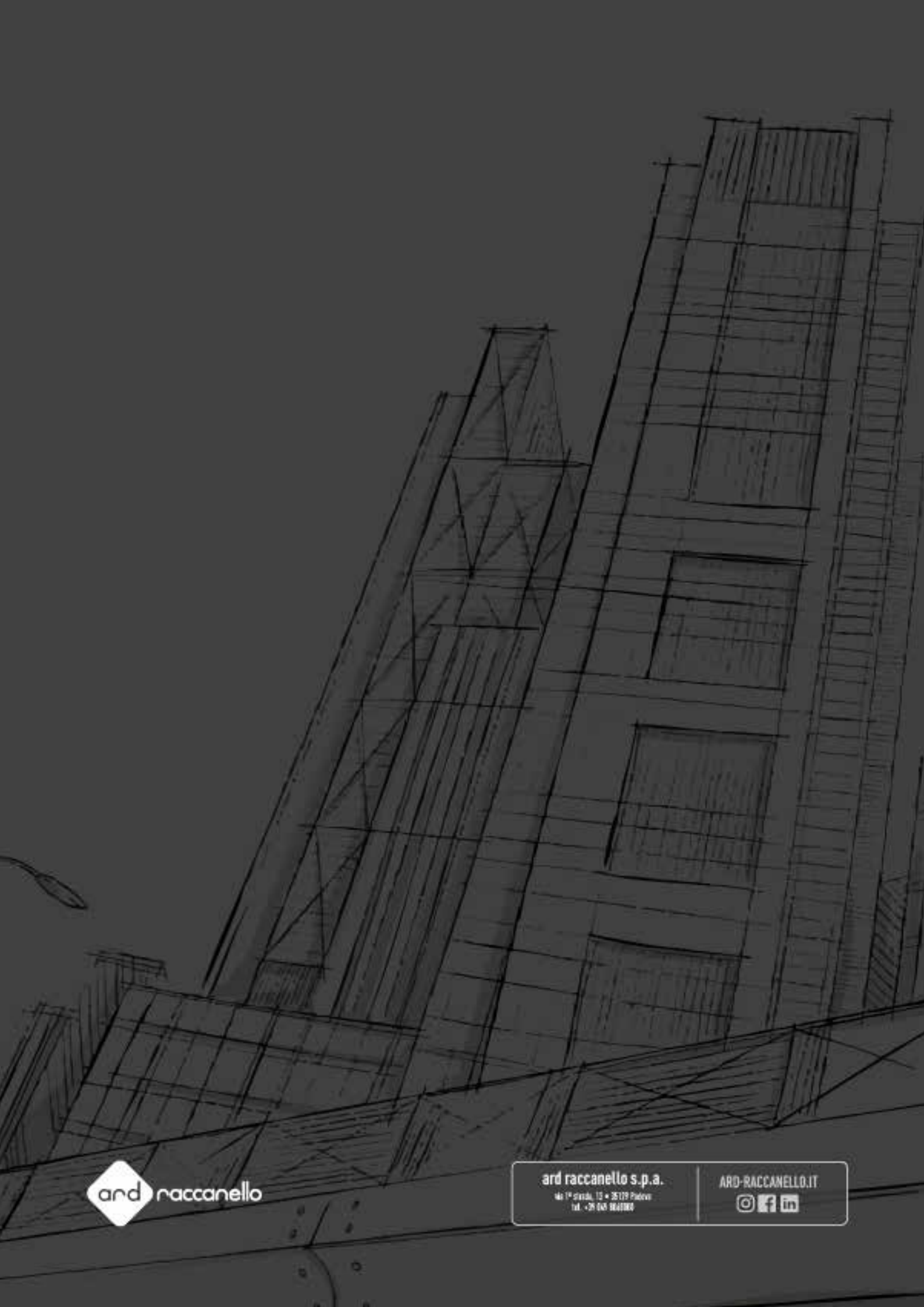
★★★ OTTIMO

★★ BUONO

★ DISCRETO

Per qualsiasi necessità particolare riguardante gli accessori di completamento per il sistema termico a cappotto, potete avvalervi dell'esperienza del nostro servizio di Assistenza Tecnica ARD che fornirà ogni informazione, quotazione e disponibilità in merito alle vostre esigenze.





ard raccanello s.p.a.

via 1° strada, 13 • 35129 Padova  
tel. +39 049 964190

ARD-RACCANELLO.IT

