



Questo l'abbiamo fatto noi
PALAZZO VALMARANA
SALVI NEGRI

A Vicenza, un restauro storico di prestigio

Palazzo Valmarana Salvi Negri si trova all'angolo tra il celebre Corso Palladio e Contrà Santa Corona, nel centro di Vicenza. Fa parte del ricchissimo patrimonio architettonico e culturale della città del fiume Bacchiglione, fu costruito nel Cinquecento, rimaneggiato nel Novecento e, nei primi mesi di quest'anno, è stato oggetto di un importante intervento di restauro che lo ha riportato all'antico splendore.

“L'edificio è stato sottoposto a importanti lavori di risanamento -spiega l'architetto Albano Passarin, progettista e direttore dei lavori-: oltre all'aspetto estetico trasandato e decadente, l'incuria e l'abbandono avevano causato anche problemi di sicurezza e la pro-

prietà era dovuta correre ai ripari per impedire che pezzi di intonaco e di pietra staccandosi procurassero danni all'incolumità delle persone e degli oggetti eventualmente colpiti. Con un provvedimento d'urgenza approvato dalla Soprintendenza ai beni architettonici la precedente proprietà aveva messo il palazzo in sicurezza con un ponteggio montato su tutti e due i prospetti e arricchito da teli protettivi che ne riproducevano l'immagine. Successivamente,

dopo una nuova presentazione e approvazione del progetto di recupero da parte della Soprintendenza, si è immediatamente stabilito di smontare il primo ponteggio che non rispondeva alla necessità dell'intervento concordato e di sostituirlo con un altro che permettesse lavori di restauro delle componenti lapidee e delle parti di intonaco da risanare, lavori di pulizia e di pitturazione”.

Ad occuparsi della pitturazione di Palazzo Valmarana Salvi Negri è

I prodotti ARD si sono dimostrati ottimi alleati per un intervento di restauro su Palazzo Valmarana a Vicenza.



Nell'immagine, da sinistra, davanti, Mauro Zolla, Sergio Cecchin e Pellumb Poçi; dietro, da sinistra, Saimir Poçi e Daniele Zanini.





Questo l'abbiamo fatto noi PALAZZO VALMARANA SALVI NEGRI

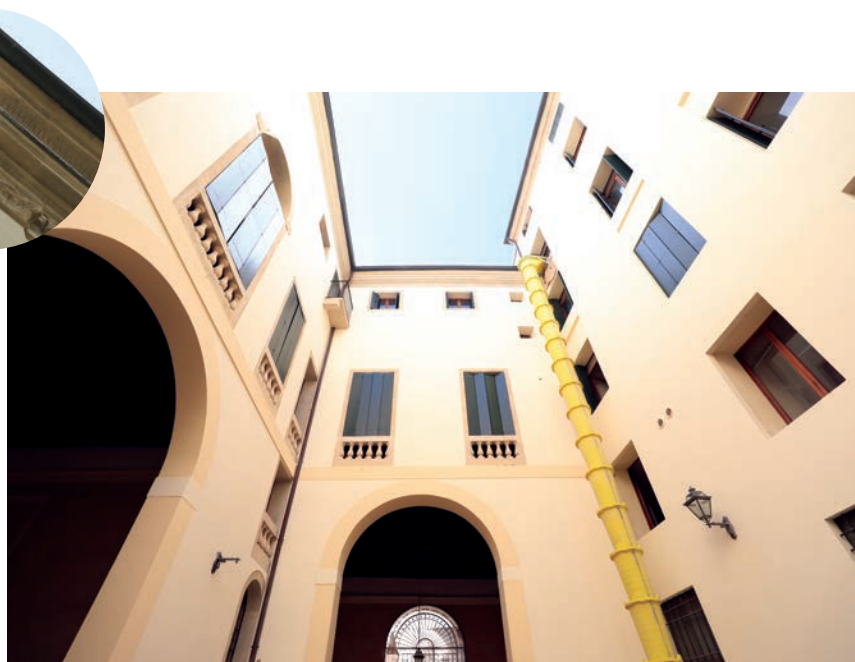
stata la squadra di tinteggiatura Zeta Color Group.

“Siamo molto soddisfatti dei risultati ottenuti -affermano Mauro Zolla e Sergio Cecchin, titolari dell'impresa-: contribuire a far rivivere la grandezza del patrimonio architettonico della nostra città è motivo di orgoglio personale e soddisfazione professionale”.

L'intervento è stato svolto in totale sicurezza e oggi l'aspetto vellutato, quasi morbido delle facciate tinteggiate a calce contribuisce ad arricchire il fascino della bella Vicenza.

Architetto Passarin, con quale criterio è stata scelta la finitura cromatica di Palazzo Valmarana?

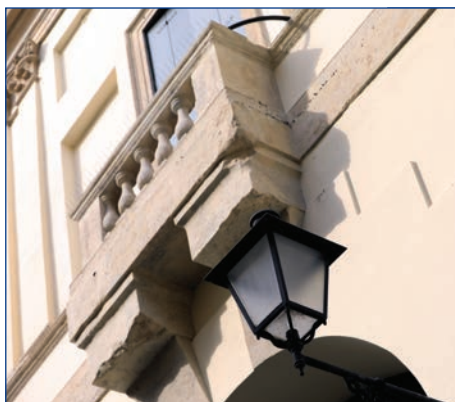
Albano Passarin- Il criterio per la scelta delle tonalità di colore si è basato sull'esigenza di individuare quelle che permettevano di dare più luminosità al complesso, sostituendo i colori beige e nocciola che erano stati utilizzati nell'intervento di ristrutturazione realizzato



nei primi anni Settanta e che ne svilivano l'immagine.

Sono stati effettuati dei confronti sulle diverse parti delle facciate con due campioni colore di tono e chiarezza diversi, mettendoli anche in relazione con la colorazione della pietra di Vicenza.

La tinta identificata è stata il color crema e, prima di eseguire i lavori, abbiamo avuto autorizzazione dalla Soprintendenza che ha approvato la scelta cromatica.



PALAZZO VALMARANA SALVI NEGRI A VICENZA: I PROTAGONISTI

Progettisti: architetto Marina Marzotto,
architetto Albano Passarin

Direttore dei lavori: architetto
Albano Passarin

Esecutore opera: Mubre Costruzioni

Squadra di tinteggiatura: Zeta Color Group
-Mauro Zolla, Sergio Cecchin, Saimir Poçi,
Pellumb Poçi-

Distributore ARD: Comedil Color
di Creazzo (VI)

Agente ARD: Daniele Zanini

Come giudica il risultato cromatico ed estetico della finitura ARD applicata?

Albano Passarin- Abbiamo raggiunto un buon risultato estetico e cromatico e siamo stati certamente supportati dalla tipologia di materiale applicato e dalla tinta realizzata per l'esigenza.

ARD Lime si è dimostrata una calce davvero perfetta per la decorazione di superfici murali di edifici di interesse architettonico



Questo l'abbiamo fatto noi PALAZZO VALMARANA SALVI NEGRI

In queste pagine, le immagini del prestigioso restauro di Palazzo Valmarana Salvi Negri, a Vicenza.

e storico. La natura del prodotto permette, infatti, di realizzare tinte di una lucentezza straordinaria che rendono le superfici più preziose grazie alla texture del colore, piena e non uniforme.

Mauro Zolla, come giudica la scelta di utilizzare ARD Lime Intonachino per la finitura del Palazzo Valmarana?

Mauro Zolla- È una scelta di indubbio valore perché le calce sono la soluzione migliore per questo genere di interventi. Sono facili da utilizzare, garantiscono un'ottima



Sergio Cecchin, come si è articolato il vostro intervento su Palazzo Valmarana?

Sergio Cecchin- La mia squadra è intervenuta nella fase conclusiva del restauro. Prima di noi sono stati effettuati importanti interventi sulla struttura, con iniezioni di materiali dove occorreva per rafforzarla e consolidarla. Quindi si è proceduto ad un'accurata pulizia di tutte le superfici, delle modanature, dei balconi e dei fregi.

A quel punto siamo intervenuti noi: abbiamo preparato il fondo e abbiamo applicato la pittura. Abbiamo impiegato circa dieci giorni lavorando in quattro.

Cosa significa per voi lavorare con prodotti come quelli di ARD?

Mauro Zolla- Noi usiamo sempre i prodotti ARD perché la loro formulazione rappresenta un vero e proprio aiuto nel lavoro quotidiano dell'applicatore. Nella nostra professione capacità, precisione ed esperienza sono requisiti importantissimi, ma il nostro lavoro si valorizza ancor di più quando utilizziamo prodotti di qualità come quelli di ARD, che hanno anche il pregio di facilitare la nostra esecuzione. I lavori eseguiti con il loro supporto diventano il nostro miglior biglietto da visita.

Sergio Cecchin- Poter far affidamento su un'azienda come ARD,

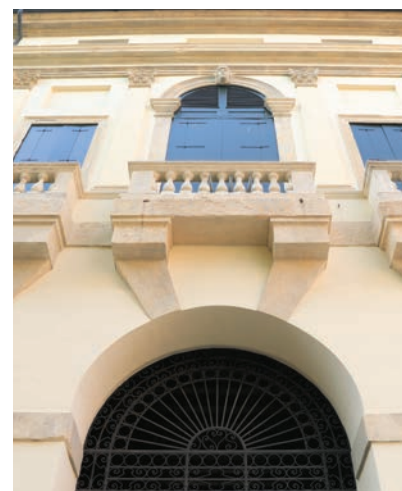
ISOREST, L'IMPREGNANTE FONDAMENTALE PER IL FONDO

Nella pitturazione di superfici murali interne ed esterne la corretta preparazione del supporto è garanzia di buona riuscita estetica, durata nel tempo ed economicità dell'intervento. Nelle pitture minerali tutto ciò acquista un significato ancora più rilevante. ISOREST, infatti, grazie ad una particolare selezione dei componenti formulativi coniuga ottimamente funzioni fissative e consolidanti a proprietà isolanti per la preparazione degli intonaci vecchi e nuovi, mantenendo inalterate le caratteristiche minerali delle superfici.

traspirabilità e hanno una discreta resistenza al dilavamento. Inoltre, l'intonachino ha caratteristiche di protezione e di riempimento del supporto.

E poi, la calce è un materiale versatile con ottima lavorabilità: su questo palazzo è perfetta, penso che sia il materiale che meglio interpreta l'essenza delle città d'arte come Vicenza.





ARD LIME INTONACHINO, PROTAGONISTA DI INTERVENTI DI PRESTIGIO

ARD LIME Intonachino è una finitura minerale, formulata con grassello di calce stagionato. È indicato come finitura ad effetto intonachino su superfici ad intonaco a base calce e cementizio vecchio o nuovo. È inoltre consigliato come fondo di preparazione per Creative ARD LIME R o Rasato su fondi minerali irregolari. Data la sua composizione essenzialmente inorganica, il prodotto è indicato per il restauro ed il recupero dei centri storici, con caratteristiche di protezione e riempimento del supporto e di massima traspirabilità al vapore.

La bassa emissione di sostanze organiche volatili di ARD LIME Intonachino consente l'attribuzione della classe A+ a garanzia della rispondenza ai massimi standard in termini di riduzione di sostanze dannose per la salute e per l'ambiente.



che conosce bene il nostro settore e le problematiche legate al nostro mestiere ci aiuta ad affrontare con sicurezza qualsiasi difficoltà o imprevisto. Inoltre, avere la certezza di una qualità sempre costante, di un'assistenza sempre presente e di un'offerta di gamma e cromatica costantemente aggiornate, pensate per tutti i generi di interventi, è un plus a cui è impossibile rinunciare.

Albano Passarin- Quando si lavora in edilizia storico-artistica i vincoli con cui bisogna confrontarsi sono di vario genere: amministrativi, strutturali, gestionali, ambientali e tutti devono essere rispettati per portare a termine un cantiere con successo.

Le pitture e i colori sono i primi elementi che si notano e che danno immediatamente la sensazione di aver fatto un buon lavoro, ma sono anche i primi che si deteriorano e per questo devono essere di ottima qualità. Con la calce di ARD è stato possibile unire qualità ed estetica e i risultati sono sotto gli occhi di tutti.

ARD Raccanello S.p.A.

Via prima Strada, 13
Z.I. Nord 35129 PADOVA
Tel. 049/8060000 - Fax 049/773749
ardspa@ard-raccanello.it
www.ard-raccanello.it