



Questo l'abbiamo fatto noi
CENTRO LA RIVIERA

Storia della realizzazione di una costruzione eccellente

Progettare e costruire nuovi edifici in una terra come il Veneto, una regione che è sinonimo di cultura e che ospita alcune tra le più note e prestigiose opere mai realizzate, è quanto mai complesso: le ville e i palazzi veneti sono, ogni anno, meta di turismo che ne celebra il valore e ne decreta costantemente la rinomanza.

Ecco dunque che, dovendo realizzare dalle fondamenta una struttura importante, oltre ai vincoli di carattere urbanistico, normativo, tecnico e strutturale occorre tenere ben presenti anche il risultato estetico e la contestualizzazione dell'edificio.

Per questo, quando si raggiunge un risultato come quello ottenuto con il Centro La Riviera a Camponogara, in provincia

di Venezia, si può dire di avere realizzato un lavoro eccellente.

Il Centro La Riviera è una struttura che è stata costruita grazie alla perfetta combinazione di managerialità della committenza, professionalità della progettazione, rigosità della direzione dei lavori, competenza delle maestranze, esperienza dei fornitori; la qualità dei prodotti scelti -quelli di ARD- ha completato degnamente un lavoro ad alto valore aggiunto.

Si tratta di un edificio che sorge

su una superficie di 30.000 metri quadrati e che si articola su tre piani di 1.500 metri quadrati ciascuno. La struttura è destinata ad uso residenziale, commerciale e di distretto sanitario.

Vi è anche un'area interrata che occupa uno spazio di circa 2500 metri quadrati.

L'edificio è alto 11 metri ed è strutturato a 'ferro di cavallo', abbraccia una piazza che è divenuta un nuovo elemento urbanistico e che è stata chiamata Piazzetta

Il Centro La Riviera è una struttura realizzata ex novo a Camponogara, in provincia di Venezia grazie alla perfetta collaborazione di professionisti eccellenti, coadiuvati dalla qualità dei prodotti ARD.

In queste pagine, alcuni scorci del Centro La Riviera, a Camponogara, in provincia di Venezia.



Unità d'Italia.

Il Centro La Riviera è stato edificato in tempi davvero contenuti: i lavori sono iniziati ad ottobre 2009 e l'agibilità conclusiva è stata concessa a novembre 2011.

Alla base di un lavoro che si conclude con successo e alla cui realizzazione concorrono diversi profili operativi stanno tre fattori fondamentali: la professionalità di ogni singolo attore, il valore delle soluzioni progettuali e la qualità



Questo l'abbiamo fatto noi
CENTRO LA RIVIERA

CENTRO LA RIVIERA: ECCO GLI ATTORI PRINCIPALI

Committenza - F.lli Zin srl

Campagna Lupia (VE) - Alfio Zin

Progettazione - Studio tecnico Fossato

Campagna Lupia (VE) - Marco Fossato e Bruno Fossato

Bido Secondo Costruzioni spa

Piove di Sacco (VE) - Lorenzo Borella

Impresa di applicazione - TintaPiù snc

Campagna Lupia (VE) - Francesco Pecin
e Roberto Pecin

Distributore GPA

Loreggia (PD) - Giovanni Pallaro

Agente ARD

Fabrizio Poliero



Qui di fianco, i protagonisti della realizzazione del Centro La Riviera: da sinistra, Giovanni Pallaro, Fabrizio Poliero, Francesco Pecin, Alfio Zin e Marco Fossato.

dei prodotti utilizzati per porle in opera.

Eccone la testimonianza dalla viva voce dei protagonisti che hanno collaborato alla costruzione del Centro La Riviera.

Come è nata l'idea di costruire il Centro La Riviera?

Alfio Zin- Abbiamo commissionato la costruzione del Centro La Riviera secondo una modalità operativa, oggi consueta, in base alla quale

un'azienda privata si impegna a costruire un'opera pubblica ricevendo in cambio dall'ente pubblico la possibilità di utilizzare una parte dello spazio ad uso privato. La costruzione è stata quindi progettata e articolata in questo modo: a pian terreno, sotto i porticati, si trovano gli spazi commerciali; al primo piano c'è il settore destinato al distretto sanitario e al secondo piano ci sono le aree abitative ad uso privato.

In costruzioni di questo genere è importante progettare in funzione della grande frequentazione generata dagli esercizi commerciali e dalla struttura pubblica conservando però le caratteristiche necessarie ad uno spazio che comprende anche appartamenti privati. Occorre porre la massima attenzione alla funzionalità, alla rispondenza alle normative più rigide, alla divisione degli spazi, alla scelta dei materiali e alla contestualizzazione dell'edificio.

Come è stato pensato il progetto del Centro La Riviera?

Marco Fossato- Il progetto ci è stato affidato dalla committenza, un'azienda con cui avevamo già avuto il piacere di lavorare e che ci ha permesso di pianificare il lavoro con i migliori presupposti possibili. Nella stesura dei prospetti e delle piante abbiamo posto in posizione primaria l'edificio, una costruzione che doveva riunire nelle sue





Questo l'abbiamo fatto noi
CENTRO LA RIVIERA

**SPRING - IDROPITTURA TRASPIRANTE
COPRENTE PER INTERNO**

Spring è una pittura murale traspirante dotata di buon potere coprente e di notevole pennellabilità e distensione, indicata per finiture su pareti interne.

caratteristiche grande efficienza strutturale e valenza estetica. Lo spazio sul quale è stata edificata si trova nel centro del paese di Camponogara, perciò era necessario pianificare la struttura tenendo in considerazione gli edifici esistenti e tutti i collegamenti infrastrutturali indispensabili per la funzionalità del Centro. Oggi la costruzione appare perfettamente integrata nel territorio e raggiungibile comodamente. Dal punto di vista estetico, invece, la forma aperta, a 'ferro di cavallo' ammorbidisce le linee costruttive e rende l'edificio



accogliente, le aperture dei loggiati e le grandi finestrate alleggeriscono le superfici pur mantenendo la sensazione di solidità, i poggioli alla veneziana richiamano piacevolmente l'architettura locale e le scanalature realizzate nello zoccolo dell'edificio ne muovono le superfici rendendole più gradevoli e meno rigide.

Parliamo di prodotti vernicianti: le superfici da proteggere e decorare erano ampie e la presenza di più materiali costruttivi rendeva necessario scegliere le soluzioni

In questa pagina, alcuni momenti della fase di realizzazione del Centro La Riviera.





La scelta dei prodotti ARD utilizzati nel cantiere di Camponogara è stata effettuata in funzione delle esigenze prestazionali e decorative della costruzione.



più adeguate.

Francesco Pecin- Le superfici da dipingere erano sicuramente estese: 2.800 metri quadrati circa all'esterno e circa 20.000 all'interno.

Per quanto concerne le superfici all'esterno, abbiamo stabilito quali prodotti utilizzare dopo aver accuratamente analizzato i supporti su cui si andava ad applicarli e dopo aver valutato l'aspetto estetico. La struttura, infatti, è realizzata con pilastri in calcestruzzo, muratura in laterizi ed intonaco. Abbiamo quindi individuato nei prodotti elastomerici le caratteristiche prestazionali ottimali al fine di 'legare' e 'rifinire' i materiali di costruzione. Una delle necessità fondamentali era, infatti, quella di utilizzare pitture 'elastiche' che fossero in grado di 'seguire' i movimenti di assestamento dei vari materiali.

Per le parti realizzate in calce-

ISOLEX - IMPREGNANTE ISOLANTE CONSOLIDANTE A SOLVENTE

Isolex è un fondo di impregnazione per superfici murali esterne ed interne a base di copolimeri stirolo-acrilici in soluzione. Un'accurata scelta di solventi a diversa tensione superficiale consente alla soluzione di sostanza filmogena di raggiungere, attraverso i pori della superficie, le zone più profonde del muro; dopo l'evaporazione dei solventi si origina un film elastico, tenace e duraturo, che arresta lo sfarinamento ed il processo di degradazione degli intonaci fatiscenti e favorisce l'aderenza dei prodotti di finitura sul supporto consolidato. Le peculiari caratteristiche dei copolimeri stirolo-acrilici conferiscono ad Isolex eccezionale resistenza all'alcalinità degli agglomerati edili. Isolex, infine, riduce e rende uniforme l'assorbimento della superficie murale migliorando esteticamente la finitura; non contenendo acqua, può essere applicato anche con temperatura ambiente inferiore a 0 °C ed immagazzinato senza particolari precauzioni. Per le sue rilevanti caratteristiche Isolex è idoneo all'impiego su superfici murali di qualsiasi tipo quale eccellente fondo di preparazione per finiture con idropitture o idroplastici.

struzzo abbiamo scelto un ciclo che fosse impermeabilizzante e coprente con proprietà di anticarbonatazione.

All'interno, invece, la necessità era quella di usare un prodotto di buona qualità e di facile manutenzione in virtù della destinazione d'uso. La scelta è caduta su un'idropittura traspirante di qualità, coprente e di facile applicabilità.

Una volta individuata la tipologia di prodotti da utilizzare mancava solo la scelta dell'azienda produttrice cui affidarsi...



Francesco Pecin- Esatto. Abbiamo individuato in ARD il partner migliore per un intervento di questa rilevanza. La vocazione al professionale di ARD è stata uno degli elementi che ci ha portato a scegliere l'azienda padovana. Da sempre, infatti, mette a punto cicli professionali dimostrando conoscenza e competenza assolute in campo edile. La consolidata qualità dei prodotti è stato un altro elemento, di pari importanza, perché quando si lavora in un cantiere come quello del Centro La Riviera è fondamentale avere la certezza di disporre

di prodotti sempre rispondenti alle caratteristiche attese, disponibili nei tempi dovuti.

Signor Pallaro, voi come distributori avete curato la fornitura dei prodotti all'impresa di applicazione TintaPiù: certo i quantitativi di materiale erano davvero importanti ed era importante anche non sbagliare i tempi di approvvigionamento e consegna...

Giovanni Pallaro- E' vero, forniture come quelle per il Centro La Riviera richiedono strutture





Questo l'abbiamo fatto noi
CENTRO LA RIVIERA

BETON DECOR - IMPERMEABILIZZANTE COPRENTE ANTICARBONATAZIONE PER CALCESTRUZZO

Beton Decor è un prodotto a base di polimeri stirolo-acrilici particolari in dispersione acquosa; può essere applicato su supporti fortemente alcalini come il calcestruzzo ed il fibrocemento senza pericolo di sfogliamento. Beton Decor possiede un basso assorbimento d'acqua ed elevato effetto idrorepellente; impedisce pertanto l'impregnazione delle superfici esposte all'acqua evitando la formazione d'efflorescenze. Beton Decor possiede un'elevata barriera al passaggio dell'anidride carbonica e solforosa evitando l'acidificazione del calcestruzzo

zo con conseguente arrugginimento dei ferri di armatura; il supporto trattato mantiene nel contempo una buona permeabilità al vapore acqueo. Il ciclo di pitturazione realizzato con Beton Decor possiede le caratteristiche prescritte dalla Norma DIN 4108.3. Secondo tale Norma i protettivi murali devono avere una buona impermeabilità all'acqua con contemporanea elevata traspirabilità al vapore acqueo. La presenza di specifici principi biocidi ad ampio spettro d'azione conferisce al prodotto un'efficace protezione dalla proliferazione di alghe,

funghi e muffe in parete. Beton Decor coprente è un prodotto specifico anticarbonatazione in quanto possiede una resistenza alla diffusione dell'anidride carbonica R CO₂ maggiore di 50 metri. Beton Decor risulta idoneo per la protezione e decorazione di strutture minerali poste sia all'interno che all'esterno quali calcestruzzo, fibrocemento e strutture minerali in genere. Nel caso s'impieghi Beton Decor di colore bianco, si consiglia l'applicazione di tre mani di prodotto, per ottenere una perfetta copertura del conglomerato cementizio.



distributive attrezzate in termini di magazzino e logistica.

Siamo stati in grado di supportare il lavoro di TintaPiù fornendo loro tutti i prodotti, gli accessori e l'assistenza necessari. In un cantiere di questo genere il distributore ha la funzione di recepire tutte le esigenze e fornire risposte efficaci: deve analizzare la situazione di partenza dell'edificio in costruzione, contribuire con la propria esperienza a consigliare i cicli e i prodotti più opportuni, essere presente in caso di problemi e proporre soluzioni per risolverli, assistere anche da un punto di vista colorimetrico i propri clienti, insomma trasformarsi in un vero e proprio partner per l'impresa di applicazione.

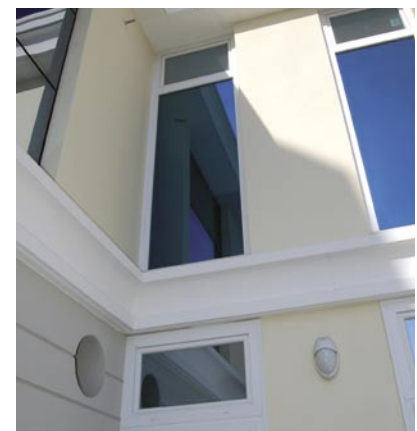
Inoltre, non si deve sottovalutare la costante collaborazione che abbiamo con l'agente ARD che ci ha seguito in questo lavoro, Fabrizio Poliero. Anche questo aspetto è stato fondamentale: se l'agente è preparato e competente diventa un

valido alleato per chi opera.

Avete incontrato particolari problemi in corso d'opera?

Fabrizio Poliero- Abbiamo affrontato le problematiche che si trovano spesso nei cantieri. Per esempio, le microcavillature dell'intonaco, facilmente risolte consigliando il giusto ciclo, composto dal fissativo e dal prodotto elastomerico come finitura.

La presenza di ARD in cantiere,





Questo l'abbiamo fatto noi
CENTRO LA RIVIERA

Il Centro La Riviera si integra perfettamente nel contesto urbano di Camponogara grazie ad una progettazione accurata e attenta.

sia con la mia collaborazione, sia con quella del responsabile dell'assistenza tecnica ARD, Signor De Rossi, ha garantito un lavoro senza intoppi.

Come avete scelto le tinte del Centro La Riviera?

Francesco Pecin e Giovanni Pal-laro- L'esigenza cromatica era quella di scegliere una tinta che fosse in armonia con quelle degli edifici già esistenti e che permet-



ARDELAST GRANA FINE - FINITURA ELASTOMERICA ANTIALGA AD EFFETTO INTONACO FINE

Ardelast grana fine è una finitura a base di speciali polimeri elastomerici in dispersione acquosa, pigmenti specifici ed inerti a granulometria selezionata; mantiene una elevata elasticità anche a basse temperature ed è idoneo per regolarizzare e rifinire superfici murali esterne ed interne. Ulteriori caratteristiche sono l'ottimo potere riempitivo, l'elevata copertura, l'inerzia agli alcali e l'adesione su qualsiasi superficie murale asciutta e pulita. Rispetto ai tradizionali prodotti elastici possiede una ridotta ritenzione dello sporco dovuta alla presenza di particolari composti auto-reticolanti che, sotto l'azione della luce solare, reagiscono aumentando la durezza superficiale senza diminuire l'elasticità del film di pittura. Ardelast grana fine possiede inoltre ottima resistenza agli agenti atmosferici, basso assorbimento d'acqua, buone caratteristiche di permeabilità al vapore d'acqua ed impermeabilità all'anidride carbonica. La presenza di specifici principi biocidi ad ampio spettro d'azione conferisce al prodotto un'efficace protezione dalla proliferazione di alghe, funghi e muffe in parete. Ardelast grana fine è pertanto un prodotto specifico per la decorazione e protezione di superfici murali esterne e per la riparazione di strutture murali con presenza di microcavillature.

tesse alla costruzione di integrarsi nell'ambiente mantenendo la sua personalità. Abbiamo preparato campioni di tinte da applicare su ampie porzioni di superfici per avere una corretta percezione del colore; inoltre, abbiamo potuto osservarne l'effetto nelle diverse situazioni atmosferiche e nelle diverse ore della giornata e questo ci ha portato a scegliere con più sicurezza. Il colore scelto per gli interni è il color avorio, una tinta neutra non vincolante per la personalizzazione degli arredi interni.

Le caratteristiche dei prodotti ARD sono state, quindi, gli elementi fondamentali per la scelta dei prodotti vernicianti utilizzati nel Centro La Riviera. In più, però, c'è anche l'aspetto assicurativo...

Alfio Zin- Certo! Specialmente per lavori importanti come questo ARD, oltre a garantire la qualità dei propri prodotti, offre infatti delle polizze per assicurarne le

applicazioni.

Quanto conta in un intervento di questo genere l'affidabilità dei professionisti che vi lavorano?

Alfio Zin- E' fondamentale, come in tutti i lavori che si sviluppano in sinergia operativa. Tutte le persone che concorrono alla realizzazione devono essere competenti per ciò che attiene al loro lavoro ed è fondamentale che si scelgano delle aziende serie, che sappiano lavorare coordinandosi opportunamente tra loro.

Se dovesse scegliere un unico sostantivo per identificare il Centro La Riviera, coloro che vi hanno lavorato e i materiali che vi sono stati utilizzati, quale sceglierebbe?

Alfio Zin- Eccellenza. L'eccellenza è la caratteristica che accomuna coloro che sono stati coinvolti nella realizzazione del Centro La Riviera e i prodotti che sono stati utilizzati.